



---

---

## ...Textures & feelings.

Algo siempre  
queda...

---

*El tiempo viaja, suena a ciencia ficción, pero viajamos en el tiempo, todos los días.*

Un recuerdo de infancia, olores, colores y texturas, nos pueden transportar al pasado, un deseo y una actitud te lanza directamente al futuro, pero lo que es realmente difícil es mantenerse en el presente. Estar aquí y ahora, con tus vivencias, tu experiencia volcada en crear nuevos y mejores momentos y el reflejo de un tiempo anterior que nos hace a nosotros mismos.

---

*El tiempo viaja, suena a ciencia ficción, pero viajamos en el tiempo, todos los días.*

Un recuerdo de infancia, olores, colores y texturas, nos pueden transportar al pasado, un deseo y una actitud te lanza directamente al futuro, pero lo que es realmente difícil es mantenerse en el presente. Estar aquí y ahora, con tus vivencias, tu experiencia volcada en crear nuevos y mejores momentos y el reflejo de un tiempo anterior que nos hace a nosotros mismos.

---

*El tiempo viaja, suena a ciencia ficción, pero viajamos en el tiempo, todos los días.*

Un recuerdo de infancia, olores, colores y texturas, nos pueden transportar al pasado, un deseo y una actitud te lanza directamente al futuro, pero lo que es realmente difícil es mantenerse en el presente. Estar aquí y ahora, con tus vivencias, tu experiencia volcada en crear nuevos y mejores momentos y el reflejo de un tiempo anterior que nos hace a nosotros mismos.

---





# 01

**Cama Organic con base Eternity Ref.**  
**Medida:** 180 cm  
**Acabado:** Tapizado London ¿?  
 Con vivos y botones London ¿?

**Cama Organic con base Eternity Ref.**  
**Medida:** 180 cm  
**Acabado:** Tapizado London ¿?  
 Con vivos y botones London ¿?

**Cama Organic con base Eternity Ref.**  
**Medida:** 180 cm  
**Acabado:** Tapizado London ¿?  
 Con vivos y botones London ¿?

**Mesitas Eternity. Ref.**  
**Medida:** 60 cm  
**Acabado:** Bombón sin desgastar con frentes Lumber Natural 1.

**Mesitas Eternity. Ref.**  
**Medida:** 60 cm  
**Acabado:** Bombón sin desgastar con frentes Lumber Natural 1.

**Mesitas Eternity. Ref.**  
**Medida:** 60 cm  
**Acabado:** Bombón sin desgastar con frentes Lumber Natural 1.

**Chifonier Eternity Ref.**  
**Acabado:** Bombón sin desgastar con frentes Ahumado Classic.

**Chifonier Eternity Ref.**  
**Acabado:** Bombón sin desgastar con frentes Ahumado Classic.

**Chifonier Eternity Ref.**  
**Acabado:** Bombón sin desgastar con frentes Ahumado Classic.





Alta Costura (Haute Couture en francés) o Alta Moda (en italiano) se refiere a la creación a la medida de cada cliente. Se trata generalmente de atuendos fabricados con tela de alta calidad, cosida con atención al detalle y a su acabado.

Alta Costura (Haute Couture en francés) o Alta Moda (en italiano) se refiere a la creación a la medida de cada cliente. Se trata generalmente de atuendos fabricados con tela de alta calidad, cosida con atención al detalle y a su acabado.

Alta Costura (Haute Couture en francés) o Alta Moda (en italiano) se refiere a la creación a la medida de cada cliente. Se trata generalmente de atuendos fabricados con tela de alta calidad, cosida con atención al detalle y a su acabado.



**Chifonier Eternity**

**Ref.**  
**Acabado:** Bombón sin desgastar con frentes Lumber Natural 1 mouldings.  
**Espejo vestidor Amura**  
**Acabado:** Piel Bombón

**Chifonier Eternity**  
**Ref.**  
**Acabado:** Bombón sin desgastar con frentes Lumber Natural 1 mouldings.  
**Espejo vestidor Amura**  
**Acabado:** Piel Bombón

**Chifonier Eternity**  
**Ref.**  
**Acabado:** Bombón sin desgastar con frentes Lumber Natural 1 mouldings.  
**Espejo vestidor Amura**  
**Acabado:** Piel Bombón

Style  
& couture...  
...como forma  
de vida.

# NOW Addict

La moda se pasa de moda,  
el estilo jamás...

Espejo para vestidor Amura.  
Espejo para vestidor Amura.  
Espejo para vestidor Amura.



# 02

**Cama Organic con base Eternity Ref.**  
Medida: 180 cm  
Acabado: Blanco Bolonia.  
Tapizado Tulu ¿?

Cama Organic con base Eternity Ref.  
Medida: 180 cm  
Acabado: Blanco Bolonia.  
Tapizado Tulu ¿?

Cama Organic con base Eternity Ref.  
Medida: 180 cm  
Acabado: Blanco Bolonia.  
Tapizado Tulu ¿?

**Mesitas Eternity. Ref.**  
Medida: 60 cm  
Acabado: Blanco Bolonia con frentes Cappuccino.

Mesitas Eternity. Ref.  
Medida: 60 cm  
Acabado: Blanco Bolonia con frentes Cappuccino.

Mesitas Eternity. Ref.  
Medida: 60 cm  
Acabado: Blanco Bolonia con frentes Cappuccino.

Excelencia & eternidad...  
A través de los tiempos.



**Cama Organic con base Eternity Ref.**  
**Medida:** 180 cm  
**Acabado:** Blanco Bolonia.  
Tapizado Tulu ¿?

**Cama Organic con base Eternity Ref.**  
**Medida:** 180 cm  
**Acabado:** Blanco Bolonia.  
Tapizado Tulu ¿?

**Cama Organic con base Eternity Ref.**  
**Medida:** 180 cm  
**Acabado:** Blanco Bolonia.  
Tapizado Tulu ¿?

**Mesitas Eternity. Ref.**  
**Medida:** 60 cm  
**Acabado:** Blanco Bolonia con frentes Cappuccino.

**Mesitas Eternity. Ref.**  
**Medida:** 60 cm  
**Acabado:** Blanco Bolonia con frentes Cappuccino.

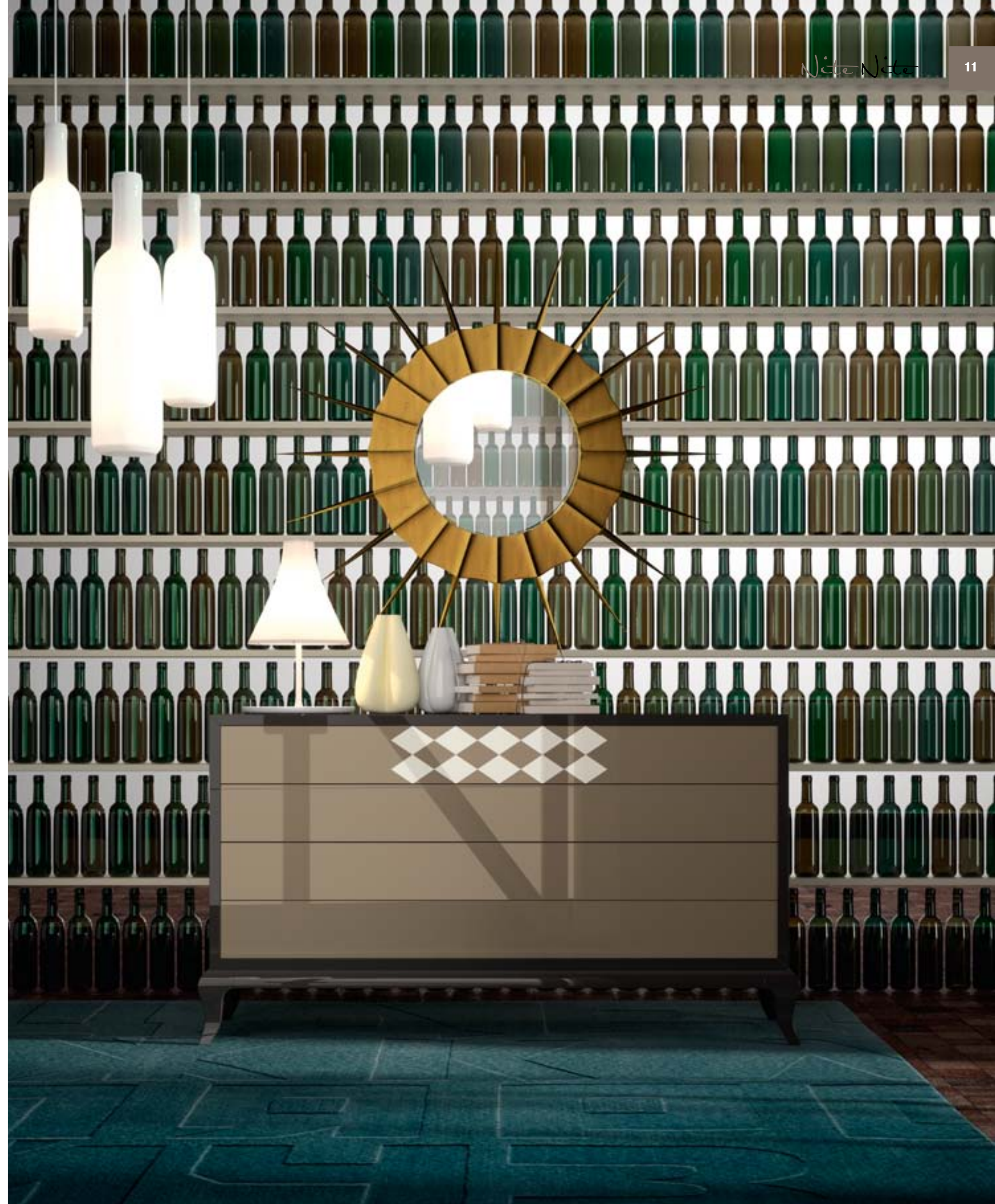
**Mesitas Eternity. Ref.**  
**Medida:** 60 cm  
**Acabado:** Blanco Bolonia con frentes Cappuccino.



**Cómoda Eternity Ref.**  
**Medida:** 160 cm  
**Acabado:** Brownie con frentes Mirage en color Cappuccino con detalles Crema

**Cómoda Eternity Ref.**  
**Medida:** 160 cm  
**Acabado:** Brownie con frentes Mirage en color Cappuccino con detalles Crema

**Cómoda Eternity Ref.**  
**Medida:** 160 cm  
**Acabado:** Brownie con frentes Mirage en color Cappuccino con detalles Crema



## 03

**Cama Organic con base Eternity Ref.**  
**Medida:** 180 cm  
**Acabado:** Acabado Ebano. Tapizado Pata de Gallo color ¿?

**Cama Organic con base Eternity Ref.**  
**Medida:** 180 cm  
**Acabado:** Acabado Ebano. Tapizado Pata de Gallo color ¿?

**Cama Organic con base Eternity Ref.**  
**Medida:** 180 cm  
**Acabado:** Acabado Ebano. Tapizado Pata de Gallo color ¿?

**Mesitas Eternity. Ref.**  
**Medida:** 60 cm  
**Acabado:** Bombón sin desgastar con frentes Ahumado Classic.

**Mesitas Eternity. Ref.**  
**Medida:** 60 cm  
**Acabado:** Bombón sin desgastar con frentes Ahumado Classic.

**Mesitas Eternity. Ref.**  
**Medida:** 60 cm  
**Acabado:** Bombón sin desgastar con frentes Ahumado Classic.

**Espejo para vestidor Angular. Ref.**  
**Acabado:** Pan de Oro ( disponible otras medidas )

**Espejo para vestidor Angular. Ref.**  
**Acabado:** Pan de Oro ( disponible otras medidas )

**Espejo para vestidor Angular. Ref.**  
**Acabado:** Pan de Oro ( disponible otras medidas )

**Chiffonier Eternity. Ref.**  
**Acabado:** Bombón sin desgastar con frentes Ahumado Classic.

**Chiffonier Eternity. Ref.**  
**Acabado:** Bombón sin desgastar con frentes Ahumado Classic.

**Chiffonier Eternity. Ref.**  
**Acabado:** Bombón sin desgastar con frentes Ahumado Classic.



Nite Nite





## Touching feelings.

Surfaces causing sensations & memories.

**Cama Organic con base Eternity Ref.**  
**Medida:** 180 cm  
**Acabado:** Acabado Ebano.  
Tapizado Pata de Gallo color ¿?

**Cama Organic con base Eternity Ref.**  
**Medida:** 180 cm  
**Acabado:** Acabado Ebano.  
Tapizado Pata de Gallo color ¿?

**Cama Organic con base Eternity Ref.**  
**Medida:** 180 cm  
**Acabado:** Acabado Ebano.  
Tapizado Pata de Gallo color ¿?

**Mesitas Eternity. Ref.**  
**Medida:** 60 cm  
**Acabado:** Bombón sin desgastar con frentes Ahumado Classic.

**Mesitas Eternity. Ref.**  
**Medida:** 60 cm  
**Acabado:** Bombón sin desgastar con frentes Ahumado Classic.

**Mesitas Eternity. Ref.**  
**Medida:** 60 cm  
**Acabado:** Bombón sin desgastar con frentes Ahumado Classic.





## Design & fashion.

Un tiempo pasado,  
una nueva andadura.



**Butaca Entropy**  
Acabado: Acabado ¿?¿?  
Tapizado pata de gallo ¿???

**Butaca Entropy**  
Acabado: Acabado ¿?¿?  
Tapizado pata de gallo ¿???

**Butaca Entropy**  
Acabado: Acabado ¿?¿?  
Tapizado pata de gallo ¿???

**Butaca Entropy**  
Acabado: Acabado ¿?¿?  
Tapizado London ¿?? Con vivos London ¿??

**Butaca Entropy**  
Acabado: Acabado ¿?¿?  
Tapizado London ¿?? Con vivos London ¿??

**Butaca Entropy**  
Acabado: Acabado ¿?¿?  
Tapizado London ¿?? Con vivos London ¿??

**Chiffonier Eternity.**  
Ref.  
Acabado: Bombón sin desgastar con frentes Ahumado Classic.

**Chiffonier Eternity.**  
Ref.  
Acabado: Bombón sin desgastar con frentes Ahumado Classic.

**Chiffonier Eternity.**  
Ref.  
Acabado: Bombón sin desgastar con frentes Ahumado Classic.

**Espejo para vestidor Angular.**  
Acabado: Pan de Oro (disponible otras medidas)

**Espejo para vestidor Angular.**  
Acabado: Pan de Oro (disponible otras medidas)

**Espejo para vestidor Angular.**  
Acabado: Pan de Oro (disponible otras medidas)



## Look back.

No hay que olvidar de donde venimos para poder elaborar el presente como un traje a medida...

---



## 04

**Cama Organic con base Eternity Ref.**  
**Medida:** 180 cm  
**Acabado:** Brownie. Tapizado Aloysia escarlata de Etro.

Cama Organic con base Eternity Ref.  
**Medida:** 180 cm  
**Acabado:** Brownie. Tapizado Aloysia escarlata de Etro.

Cama Organic con base Eternity Ref.  
**Medida:** 180 cm  
**Acabado:** Brownie. Tapizado Aloysia escarlata de Etro.

**Mesitas Eternity Ref.**  
**Medida:** 60 cm  
**Acabado:** Brownie con Frentes Crema.

Mesitas Eternity Ref.  
**Medida:** 60 cm  
**Acabado:** Brownie con Frentes Crema.

Mesitas Eternity Ref.  
**Medida:** 60 cm  
**Acabado:** Brownie con Frentes Crema.



Uno de los materiales más nobles usados actualmente en la confección de diversas prendas de vestir, es sin lugar a dudas, el cachemir o cashmere. El genuino cachemir es el que se obtiene de las cabras de las secas altiplanicies que rodean el desierto del Gobi, que se extiende desde el noreste de China hasta Mongolia

Uno de los materiales más nobles usados actualmente en la confección de diversas prendas de vestir, es sin lugar a dudas, el cachemir o cashmere. El genuino cachemir es el que se obtiene de las cabras de las secas altiplanicies que rodean el desierto del Gobi, que se extiende desde el noreste de China hasta Mongolia.

Uno de los materiales más nobles usados actualmente en la confección de diversas prendas de vestir, es sin lugar a dudas, el cachemir o cashmere. El genuino cachemir es el que se obtiene de las cabras de las secas altiplanicies que rodean el desierto del Gobi, que se extiende desde el noreste de China hasta Mongolia.



Value matters  
& good sensations.

Tactile and non-tactile feelings.

**Cómoda Eternity Ref.**  
Medida: 160 cm  
Acabado: Brownie con frentes Crema y Capitoné Cappuccino.

**Cómoda Eternity Ref.**  
Medida: 160 cm  
Acabado: Brownie con frentes Crema y Capitoné Cappuccino.

**Cómoda Eternity Ref.**  
Medida: 160 cm  
Acabado: Brownie con frentes Crema y Capitoné Cappuccino.

**Espejo Baroque cómoda.**  
Acabado: Pan de Oro  
(disponible en 2 medidas)

**Espejo Baroque cómoda.**  
Acabado: Pan de Oro  
(disponible en 2 medidas)

**Espejo Baroque cómoda.**  
Acabado: Pan de Oro  
(disponible en 2 medidas)



Reflejos del pasado,  
aventuras presentes.  
Lecciones aprendidas.

**Cómoda Eternity Ref.**  
Medida: 160 cm  
Acabado: Brownie con  
frentes Crema y Capitoné  
Cappuccino.

**Cómoda Eternity Ref.**  
Medida: 160 cm  
Acabado: Brownie con  
frentes Crema y Capitoné  
Cappuccino.

**Cómoda Eternity Ref.**  
Medida: 160 cm  
Acabado: Brownie con frentes  
Crema y Capitoné Cappuccino.

**Espejo Baroque cómoda.**  
Acabado: Pan de Oro  
( disponible en 2 medidas )

**Espejo Baroque cómoda.**  
Acabado: Pan de Oro  
( disponible en 2 medidas )

**Espejo Baroque cómoda.**  
Acabado: Pan de Oro  
( disponible en 2 medidas )





# Wardrobe

**Armario Con puertas  
correderas Eternity**  
Medida: 210 cm  
( disponible otra medida )  
**Acabado:** Bombón sin  
desgastar con frentes  
Cappuccino y detalle Crema.

**Armario Con puertas  
correderas Eternity**  
Medida: 210 cm  
( disponible otra medida )  
**Acabado:** Bombón sin  
desgastar con frentes  
Cappuccino y detalle Crema.

**Armario Con puertas  
correderas Eternity**  
Medida: 210 cm  
( disponible otra medida )  
**Acabado:** Bombón sin  
desgastar con frentes  
Cappuccino y detalle Crema.



“La moda está en el cielo, en la calle, la moda tiene que ver con las ideas, con nuestro modo de vida, con lo que está pasando.”

“La moda está en el cielo, en la calle, la moda tiene que ver con las ideas, con nuestro modo de vida, con lo que está pasando.”

“La moda está en el cielo, en la calle, la moda tiene que ver con las ideas, con nuestro modo de vida, con lo que está pasando.”

**Coco Chanel**





# Wardrobe

**Frente de armario a medida con puertas correderas**  
**Acabado:** Cappuccino con detalles Brownie.

**Frente de armario a medida con puertas correderas**  
**Acabado:** Cappuccino con detalles Brownie.

**Frente de armario a medida con puertas correderas**  
**Acabado:** Cappuccino con detalles Brownie.

**Butaca Momentum**  
**Acabado:** Tapizado London ??? Con vivos y botones London ???

**Butaca Momentum**  
**Acabado:** Tapizado London ??? Con vivos y botones London ???

**Butaca Momentum**  
**Acabado:** Tapizado London ??? Con vivos y botones London ???



Gris - Capuccino



Gris - Curry



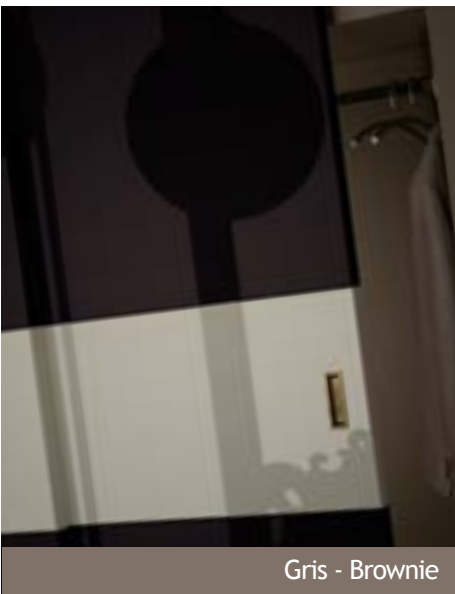
Curry - Brownie



Curry - Capuccino



Blanco - Curry



Gris - Brownie



Reeditando el arte de siempre...  
Mejorando con el tiempo.

# 05

**Cama Absolute con base Eternity Ref.**  
**Medida:** 180 cm  
**Acabado:** Blanco Bolonia.  
 Tapizado Atelier en Espiguilla.

**Cama Absolute con base Eternity Ref.**  
**Medida:** 180 cm  
**Acabado:** Blanco Bolonia.  
 Tapizado Atelier en Espiguilla.

**Cama Absolute con base Eternity Ref.**  
**Medida:** 180 cm  
**Acabado:** Blanco Bolonia.  
 Tapizado Atelier en Espiguilla.

**Mesitas Eternity Ref.**  
**Medida:** 60 cm  
**Acabado:** Blanco Bolonia  
 con frentes Cappuccino.

**Mesitas Eternity Ref.**  
**Medida:** 60 cm  
**Acabado:** Blanco Bolonia  
 con frentes Cappuccino.

**Mesitas Eternity Ref.**  
**Medida:** 60 cm  
**Acabado:** Blanco Bolonia con  
 frentes Cappuccino.

El traje de chaqueta, inventado por un sastre inglés en París en 1881 y en 1914 se convirtió en el uniforme urbano de las mujeres. En 1954 Coco Chanel creó un modelo idóneo para todas las situaciones, con lo que se convirtió en la versión masculina.

El traje de chaqueta, inventado por un sastre inglés en París en 1881 y en 1914 se convirtió en el uniforme urbano de las mujeres. En 1954 Coco Chanel creó un modelo idóneo para todas las situaciones, con lo que se convirtió en la versión masculina.

El traje de chaqueta, inventado por un sastre inglés en París en 1881 y en 1914 se convirtió en el uniforme urbano de las mujeres. En 1954 Coco Chanel creó un modelo idóneo para todas las situaciones, con lo que se convirtió en la versión masculina.







## Influencias decorativas.

Nostalgia de alta costura.

**Cómoda Eternity Ref.**  
**Medida:** 160 cm  
**Acabado:** Bombón sin desgastar con frentes Lumber Natural 1.

**Cómoda Eternity Ref.**  
**Medida:** 160 cm  
**Acabado:** Bombón sin desgastar con frentes Lumber Natural 1.

**Cómoda Eternity Ref.**  
**Medida:** 160 cm  
**Acabado:** Bombón sin desgastar con frentes Lumber Natural 1.

**Espejo Sky cómoda.**  
**Acabado:** Pan de Oro  
 ( disponible otra medida )

**Espejo Sky cómoda.**  
**Acabado:** Pan de Oro  
 ( disponible otra medida )

**Espejo Sky cómoda.**  
**Acabado:** Pan de Oro  
 ( disponible otra medida )



# 06

**Cama Absolute con base Polyhedrom Ref.**  
**Medida:** 180 cm  
**Acabado:** Ebano. Tapizado Atelier en Archibald de Etro.

**Cama Absolute con base Polyhedrom Ref.**  
**Medida:** 180 cm  
**Acabado:** Ebano. Tapizado Atelier en Archibald de Etro.

**Cama Absolute con base Polyhedrom Ref.**  
**Medida:** 180 cm  
**Acabado:** Ebano. Tapizado Atelier en Archibald de Etro.

**Mesitas Polyhedrom Ref.**  
**Medida:** 60 cm  
**Acabado:** Cappuccino con frentes Victory Cappuccino y Crema.

**Mesitas Polyhedrom Ref.**  
**Medida:** 60 cm  
**Acabado:** Cappuccino con frentes Victory Cappuccino y Crema.

**Mesitas Polyhedrom Ref.**  
**Medida:** 60 cm  
**Acabado:** Cappuccino con frentes Victory Cappuccino y Crema.

## Tartan club. La geometría por excelencia...



El tartan es un tejido hecho a base de un diseño geométrico secuencial de líneas de colores y proporciones variadas que producen una apariencia final en forma de cuadros.

El tartan es un tejido hecho a base de un diseño geométrico secuencial de líneas de colores y proporciones variadas que producen una apariencia final en forma de cuadros.

El tartan es un tejido hecho a base de un diseño geométrico secuencial de líneas de colores y proporciones variadas que producen una apariencia final en forma de cuadros.





**Chifonier Polyhedrom**  
Ref.  
**Acabado:** Brownie con frentes Victory Cappuccino con detalles Crema.

Chifonier Polyhedrom  
Ref.  
**Acabado:** Brownie con frentes Victory Cappuccino con detalles Crema.

*Chifonier Polyhedrom*  
Ref.  
**Acabado:** Brownie con frentes Victory Cappuccino con detalles Crema.



**Cómoda Polyhedrom**  
Ref.  
**Medida:** 160 cm.  
**Acabado:** Cappuccino con frentes Victory Crema con detalles Cappuccino.

Cómoda Polyhedrom  
Ref.  
**Medida:** 160 cm.  
**Acabado:** Cappuccino con frentes Victory Crema con detalles Cappuccino.

*Cómoda Polyhedrom*  
Ref.  
**Medida:** 160 cm.  
**Acabado:** Cappuccino con frentes Victory Crema con detalles Cappuccino.



**Mesitas Polyhedrom**  
Ref.  
**Medida:** 60 cm.  
**Acabado:** Brownie con frente Victory Crema y Curry / Brownie con frente Victory Crema y Curry.

Mesitas Polyhedrom  
Ref.  
**Medida:** 60 cm.  
**Acabado:** Brownie con frente Victory Crema y Curry / Brownie con frente Victory Crema y Curry.

*Mesitas Polyhedrom*  
Ref.  
**Medida:** 60 cm.  
**Acabado:** Brownie con frente Victory Crema y Curry / Brownie con frente Victory Crema y Curry.

Perfect fit.  
Equilibrio entre forma,  
color y textura.

# El pasado no es un tiempo muerto...

**Cómoda Polyhedrom**  
Ref.  
Medida: 160 cm.  
Acabado: Cappuccino con frentes Ahumado Classic.

**Cómoda Polyhedrom**  
Ref.  
Medida: 160 cm.  
Acabado: Cappuccino con frentes Ahumado Classic.

**Cómoda Polyhedrom**  
Ref.  
Medida: 160 cm.  
Acabado: Cappuccino con frentes Ahumado Classic.



**Butaca Momentum**  
Acabado: Tapizado

**Butaca Momentum**  
Acabado: Tapizado

**Butaca Momentum**  
Acabado: Tapizado

**Butaca Momentum**  
Acabado: Tapizado Ossian Trifoglio de Etro.

**Butaca Momentum**  
Acabado: Tapizado Ossian Trifoglio de Etro.

**Butaca Momentum**  
Acabado: Tapizado Ossian Trifoglio de Etro.



...es un tiempo de juego.



---

Antes moda,  
ahora diseño...

Puntadas de creatividad.

## Cajón de sastre...

El renacimiento de lo artesanal.



# 07

**Cama Absolute con base Polyhedrom Ref.**  
Medida: 180 cm  
Acabado: Crema. Tapizado Pushpin en Tulu ¿??.

**Cama Absolute con base Polyhedrom Ref.**  
Medida: 180 cm  
Acabado: Crema. Tapizado Pushpin en Tulu ¿??.

**Cama Absolute con base Polyhedrom Ref.**  
Medida: 180 cm  
Acabado: Crema. Tapizado Pushpin en Tulu ¿??.

**Mesitas Polyhedrom Ref.**  
Medida: 60 cm  
Acabado: Nogal 4 con frentes y bancadas Crema.

**Mesitas Polyhedrom Ref.**  
Medida: 60 cm  
Acabado: Nogal 4 con frentes y bancadas Crema.

**Mesitas Polyhedrom Ref.**  
Medida: 60 cm  
Acabado: Nogal 4 con frentes y bancadas Crema.

**Espejo Angular vestidor**  
Acabado: Pan de Plata (disponible otras medidas)

**Espejo Angular vestidor**  
Acabado: Pan de Plata (disponible otras medidas)

**Espejo Angular vestidor**  
Acabado: Pan de Plata (disponible otras medidas)



## Materials & trademark.

The experience of the texture  
in the design.



**Cama Absolute con base Polyhedrom Ref.**  
**Medida:** 180 cm  
**Acabado:** Crema. Tapizado Pushpin en Tulu ¿?? .

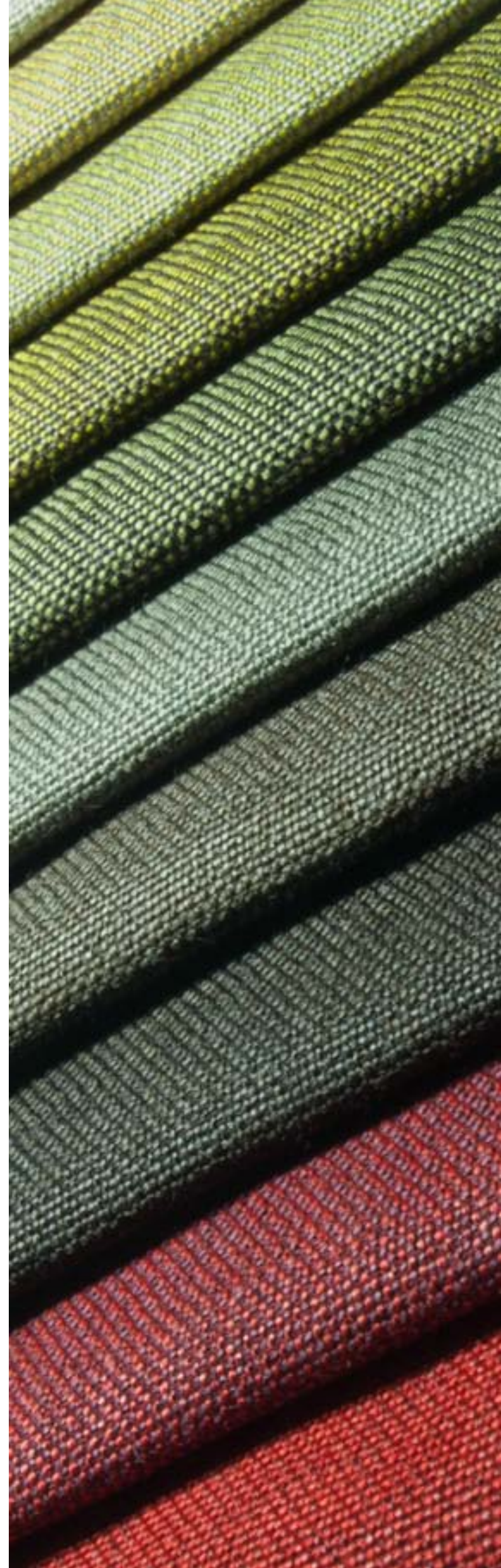
**Cama Absolute con base Polyhedrom Ref.**  
**Medida:** 180 cm  
**Acabado:** Crema. Tapizado Pushpin en Tulu ¿?? .

**Cama Absolute con base Polyhedrom Ref.**  
**Medida:** 180 cm  
**Acabado:** Crema. Tapizado Pushpin en Tulu ¿?? .

**Mesitas Polyhedrom Ref.**  
**Medida:** 60 cm  
**Acabado:** Nogal 4 con frentes y bancadas Crema.

**Mesitas Polyhedrom Ref.**  
**Medida:** 60 cm  
**Acabado:** Nogal 4 con frentes y bancadas Crema.

**Mesitas Polyhedrom Ref.**  
**Medida:** 60 cm  
**Acabado:** Nogal 4 con frentes y bancadas Crema.





# Purity & freshness.

Pleasant to touch surfaces.

**Chifonier Polyhedrom**  
 Ref.  
 Acabado: Nogal 4 con frentes y bancada Crema.

Chifonier Polyhedrom  
 Ref.  
 Acabado: Nogal 4 con frentes y bancada Crema.

Chifonier Polyhedrom  
 Ref.  
 Acabado: Nogal 4 con frentes y bancada Crema.

**Espejo Angular vestidor .**  
 Acabado: Pan de Plata (disponible otras medidas)

Espejo Angular vestidor .  
 Acabado: Pan de Plata (disponible otras medidas)

Espejo Angular vestidor .  
 Acabado: Pan de Plata (disponible otras medidas)



---

## Art exhibit to see and touch.

In art, the art does not  
matter if the final texture.



08

**Cama Absolute con base Sixty-Nine Ref.**  
**Medida:** 180 cm  
**Acabado:** Blanco Piano.  
 Tapizado Joop en Tulu ¿??

**Cama Absolute con base Sixty-Nine Ref.**  
**Medida:** 180 cm  
**Acabado:** Blanco Piano.  
 Tapizado Joop en Tulu ¿??

**Cama Absolute con base Sixty-Nine Ref.**  
**Medida:** 180 cm  
**Acabado:** Blanco Piano.Tapizado Joop en Tulu ¿??

**Mesitas Sixty-Nine Ref.**  
**Medida:** 60 cm  
**Acabado:** Nogal Blanco Piano con frentes Lumber Natural 1.

**Mesitas Sixty-Nine Ref.**  
**Medida:** 60 cm  
**Acabado:** Nogal Blanco Piano con frentes Lumber Natural 1.

**Mesitas Sixty-Nine Ref.**  
**Medida:** 60 cm  
**Acabado:** Nogal Blanco Piano con frentes Lumber Natural 1.





## Alta Costura.

La Alta Costura nació francesa...

En el siglo XVII surgió la tendencia precursora de la Alta Costura como detonante de las costumbres en el vestir que se instauraron en la corte francesa. Hoy este oficio de artesanos y míticas casas de fama internacional sigue teniendo su residencia en París, la capital que lo vio nacer.

En el siglo XVII surgió la tendencia precursora de la Alta Costura como detonante de las costumbres en el vestir que se instauraron en la corte francesa. Hoy este oficio de artesanos y míticas casas de fama internacional sigue teniendo su residencia en París, la capital que lo vio nacer.

En el siglo XVII surgió la tendencia precursora de la Alta Costura como detonante de las costumbres en el vestir que se instauraron en la corte francesa. Hoy este oficio de artesanos y míticas casas de fama internacional sigue teniendo su residencia en París, la capital que lo vio nacer.

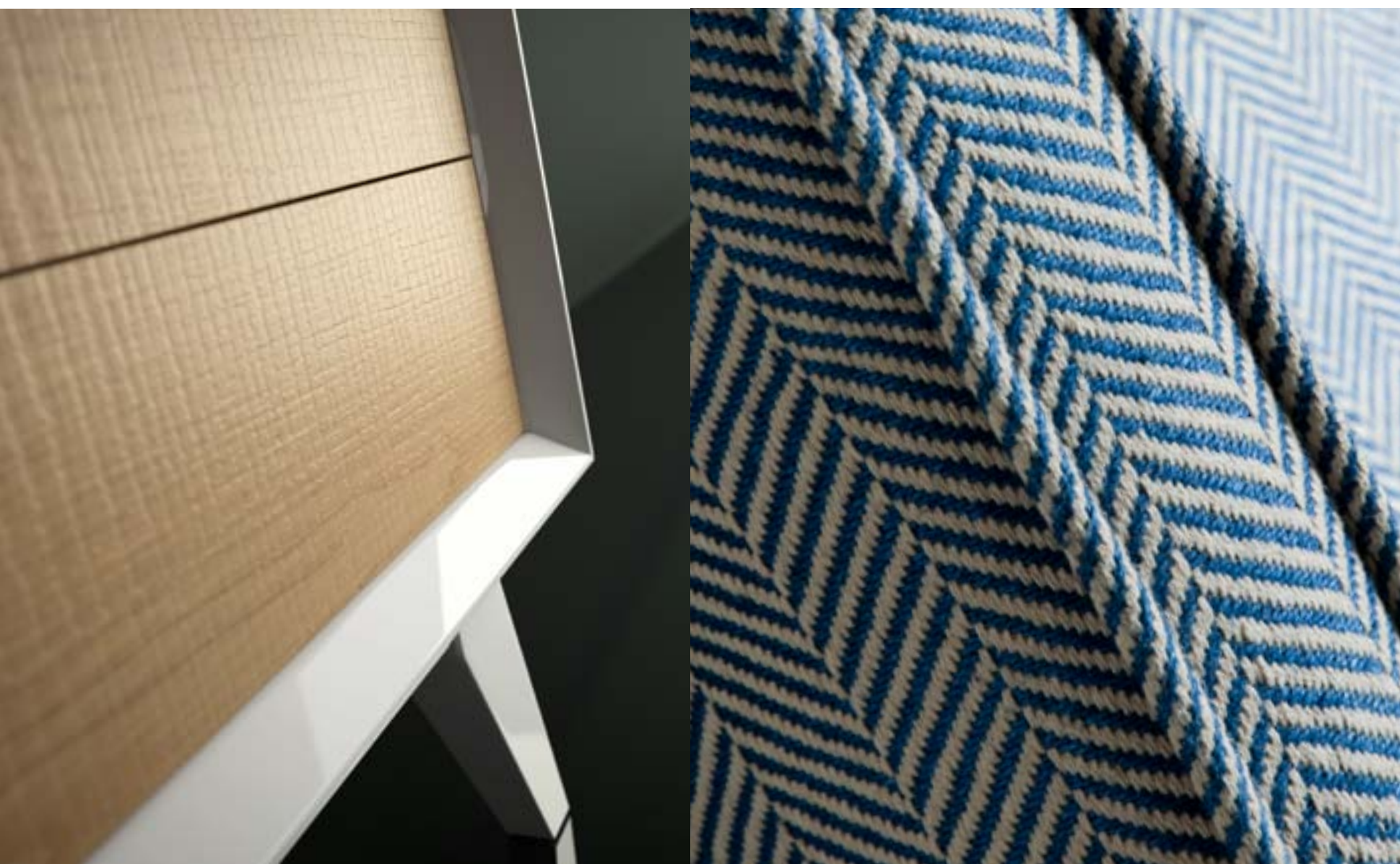
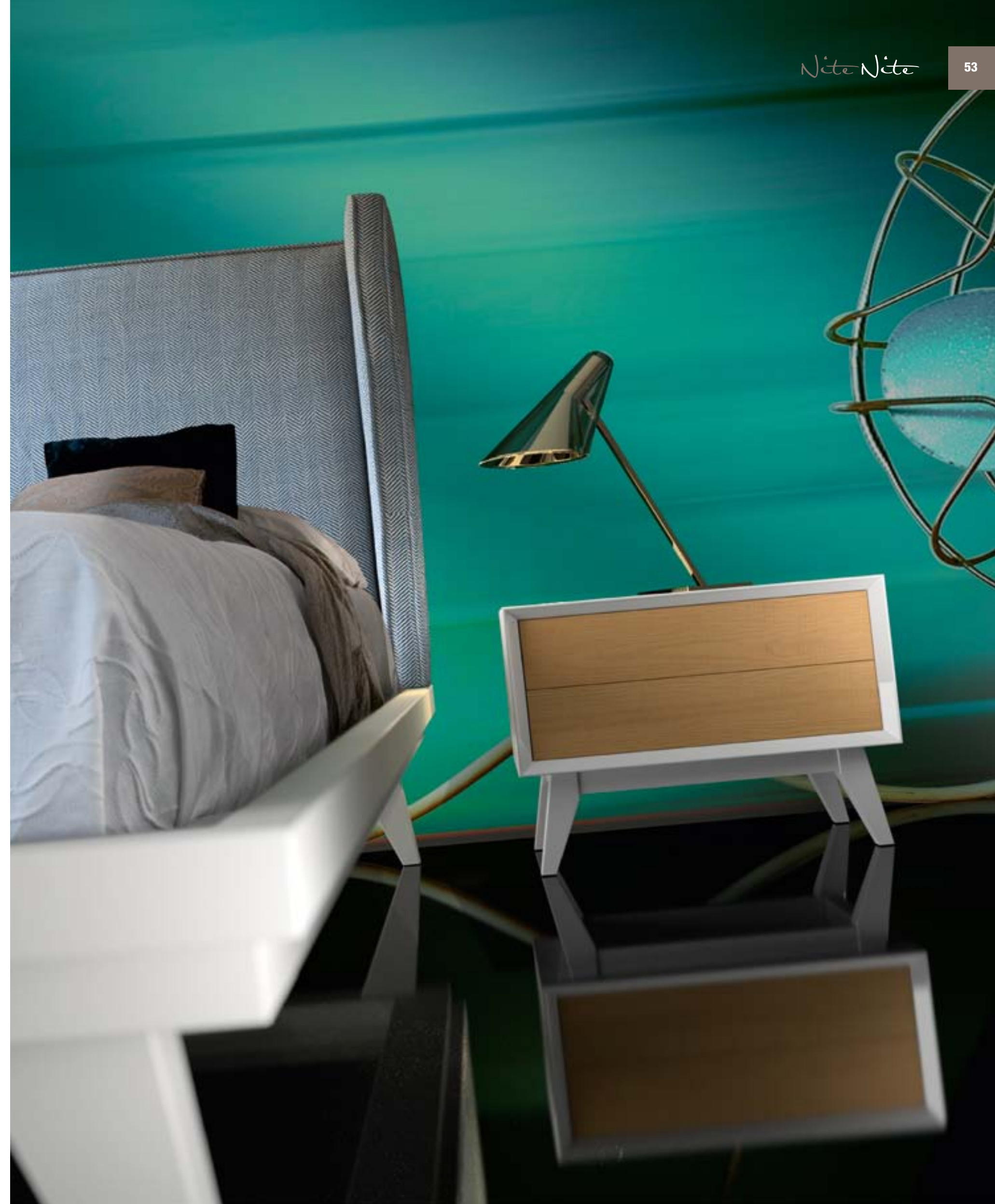
---

**Cama Absolute con base Sixty-Nine Ref.**  
**Medida:** 180 cm  
**Acabado:** Blanco Piano.  
 Tapizado Atelier en Espiguilla  
 ¿??

**Cama Absolute con base Sixty-Nine Ref.**  
**Medida:** 180 cm  
**Acabado:** Blanco Piano.  
 Tapizado Atelier en Espiguilla  
 ¿??

**Cama Absolute con base Sixty-Nine Ref.**  
**Medida:** 180 cm  
**Acabado:** Blanco Piano.  
 Tapizado Atelier en Espiguilla ¿??

---





**Chifonier Sixty-Nine Ref.**  
**Acabado:** Blanco Piano con fretes Lumber Natural 1.

**Chifonier Sixty-Nine Ref.**  
**Acabado:** Blanco Piano con fretes Lumber Natural 1.

**Chifonier Sixty-Nine Ref.**  
**Acabado:** Blanco Piano con fretes Lumber Natural 1.

**Cama Absolute con base Sixty-Nine Ref.**  
**Medida:** 180 cm  
**Acabado:** Bombón sin desgastar. Tapizado Joop en ¿??

**Cama Absolute con base Sixty-Nine Ref.**  
**Medida:** 180 cm  
**Acabado:** Bombón sin desgastar. Tapizado Joop en ¿??

**Cama Absolute con base Sixty-Nine Ref.**  
**Medida:** 180 cm  
**Acabado:** Bombón sin desgastar. Tapizado Joop en ¿??

**Mesita Sixty-Nine Ref.**  
**Medida:** 60 cm  
**Acabado:** Bombón sin desgastar con frente Lumber Natural 1.

**Mesita Sixty-Nine Ref.**  
**Medida:** 60 cm  
**Acabado:** Bombón sin desgastar con frente Lumber Natural 1.

**Mesita Sixty-Nine Ref.**  
**Medida:** 60 cm  
**Acabado:** Bombón sin desgastar con frente Lumber Natural 1.

**Chifonier Sixty-Nine Ref.**  
**Acabado:** Bombón sin desgastar con frentes Lumber 2

**Chifonier Sixty-Nine Ref.**  
**Acabado:** Bombón sin desgastar con frentes Lumber 2

**Chifonier Sixty-Nine Ref.**  
**Acabado:** Bombón sin desgastar con frentes Lumber 2





# 09

**Cama Absolute con base Sixty-Nine Ref.**  
**Medida:** 180 cm  
**Acabado:** Bombón sin desgastar. Tapizado Joop en ???

**Cama Absolute con base Sixty-Nine Ref.**  
**Medida:** 180 cm  
**Acabado:** Bombón sin desgastar. Tapizado Joop en ???

**Cama Absolute con base Sixty-Nine Ref.**  
**Medida:** 180 cm  
**Acabado:** Bombón sin desgastar. Tapizado Joop en ???

**Mesita Sixty-Nine Ref.**  
**Medida:** 60 cm  
**Acabado:** Bombón sin desgastar con frentess Ahumado Classic y bancada Ebano

**Mesita Sixty-Nine Ref.**  
**Medida:** 60 cm  
**Acabado:** Bombón sin desgastar con frentess Ahumado Classic y bancada Ebano

**Mesita Sixty-Nine Ref.**  
**Medida:** 60 cm  
**Acabado:** Bombón sin desgastar con frentess Ahumado Classic y bancada Ebano





## Fashion & Spaces.

Arquitectura y moda  
como un todo.

### Cómoda Sixty-Nine

**Ref.**  
**Medida:** 160 cm  
**Acabado:** Bombón sin  
desgastar con frentess  
Ahumado Classic y bancada  
Ebano.

### Cómoda Sixty-Nine

**Ref.**  
**Medida:** 160 cm  
**Acabado:** Bombón sin  
desgastar con frentess  
Ahumado Classic y bancada  
Ebano.

### Cómoda Sixty-Nine

**Ref.**  
**Medida:** 160 cm  
**Acabado:** Bombón sin  
desgastar con frentess  
Ahumado Classic y bancada  
Ebano.

### Espejo Angular para cómoda.

**Acabado:** Curry  
(disponible otras medidas)

### Espejo Angular para cómoda.

**Acabado:** Curry  
(disponible otras medidas)

### Espejo Angular para cómoda.

**Acabado:** Curry  
(disponible otras medidas)



10

**Cama Moonshine con base Eternity Ref.**  
**Medida:** 180 cm  
**Acabado:** Ebano. Tapizado ¿??

**Cama Moonshine con base Eternity Ref.**  
**Medida:** 180 cm  
**Acabado:** Ebano. Tapizado ¿??

**Cama Moonshine con base Eternity Ref.**  
**Medida:** 180 cm  
**Acabado:** Ebano. Tapizado ¿??

**Mesitas Eternity Ref.**  
**Medida:** 60 cm  
**Acabado:** Ebano con frentes Crema.

**Mesitas Eternity Ref.**  
**Medida:** 60 cm  
**Acabado:** Ebano con frentes Crema.

**Mesitas Eternity Ref.**  
**Medida:** 60 cm  
**Acabado:** Ebano con frentes Crema.

**Chifonier Eternity Ref.**  
**Acabado:** Ebano con frentes Blanco Plano??  
**Espejo Amura para vestidor**  
**Acabado:** Pan de Plata

**Chifonier Eternity Ref.**  
**Acabado:** Ebano con frentes Blanco Plano??  
**Espejo Amura para vestidor**  
**Acabado:** Pan de Plata

**Chifonier Eternity Ref.**  
**Acabado:** Ebano con frentes Blanco Plano??  
**Espejo Amura para vestidor**  
**Acabado:** Pan de Plata





# Color spaces & volumes.

Shapes and primary colors.

**Cama Moonshine con base Eternity Ref.**  
Medida: 180 cm  
Acabado: Eban. Tapizado  
¿??

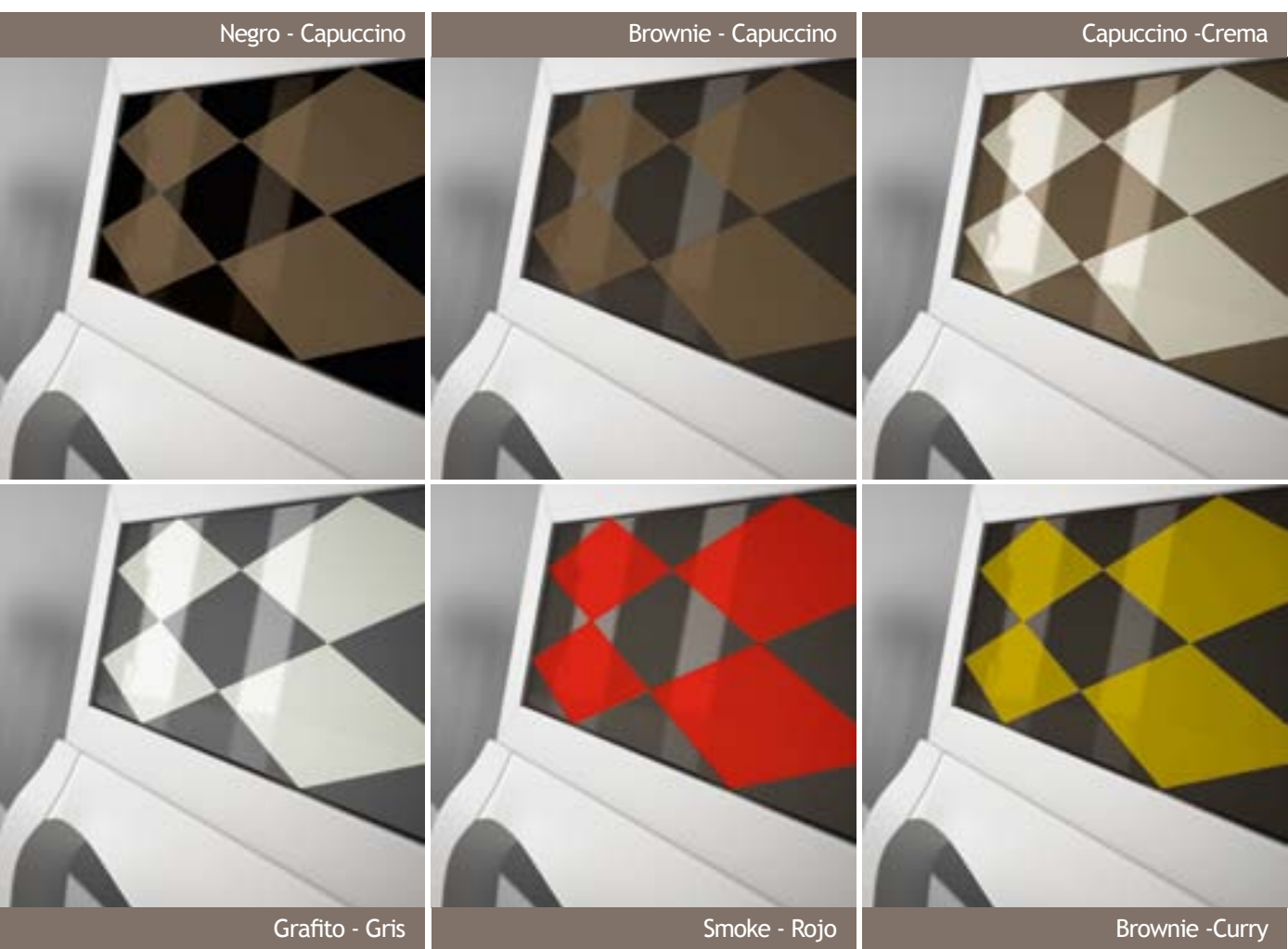
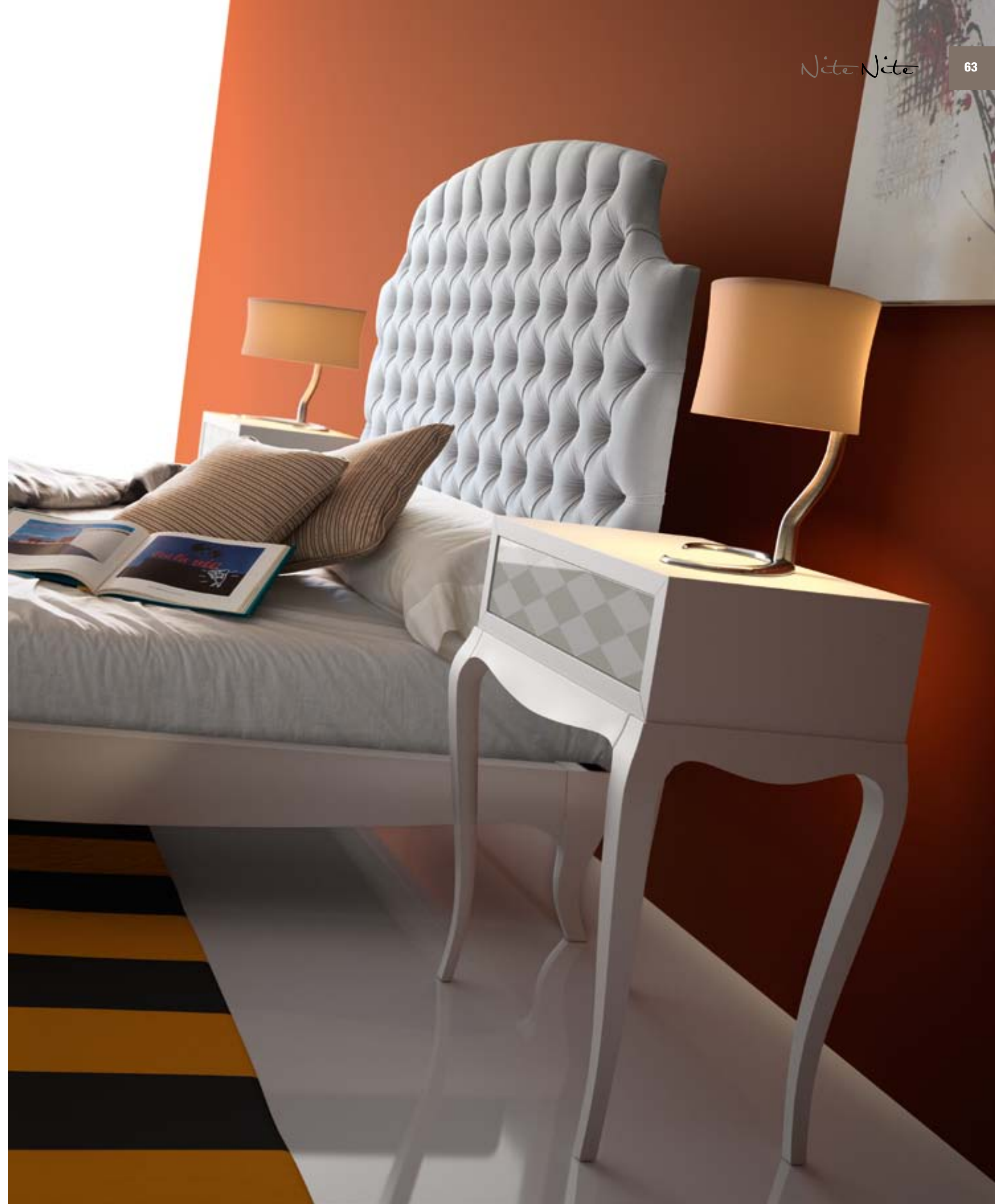
**Cama Moonshine con base Eternity Ref.**  
Medida: 180 cm  
Acabado: Eban. Tapizado  
¿??

**Cama Moonshine con base Eternity Ref.**  
Medida: 180 cm  
Acabado: Eban. Tapizado ¿??

**Mesitas Eternity Ref.**  
Medida: 60 cm  
Acabado: Eban. con frentes Crema.

**Mesitas Eternity Ref.**  
Medida: 60 cm  
Acabado: Eban. con frentes Crema.

**Mesitas Eternity Ref.**  
Medida: 60 cm  
Acabado: Eban. con frentes Crema.





## 11

**Cama Moonshine con base Eternity Ref.**  
**Medida:** 180 cm  
**Acabado:** Ebano con frentes Crema. Tapizado ???

**Cama Moonshine con base Eternity Ref.**  
**Medida:** 180 cm  
**Acabado:** Ebano con frentes Crema. Tapizado ???

**Cama Moonshine con base Eternity Ref.**  
**Medida:** 180 cm  
**Acabado:** Ebano con frentes Crema. Tapizado ???

**Mesitas Eternity Ref.**  
**Medida:** 60 cm  
**Acabado:** Ebano con frentes Crema.

**Mesitas Eternity Ref.**  
**Medida:** 60 cm  
**Acabado:** Ebano con frentes Crema.

**Mesitas Eternity Ref.**  
**Medida:** 60 cm  
**Acabado:** Ebano con frentes Crema.





## Obras maestras sin edad.

Testimonio de un momento preciso  
sin fecha de caducidad.

### Cómoda Eternity

Ref.

Medida: 160 cm

Acabado: Brownie con frentes Mirage Cappuccino con detalles Brownie.

### Cómoda Eternity

Ref.

Medida: 160 cm

Acabado: Brownie con frentes Mirage Cappuccino con detalles Brownie.

### Cómoda Eternity

Ref.

Medida: 160 cm

Acabado: Brownie con frentes Mirage Cappuccino con detalles Brownie.

### Espejo Baroque para cómoda.

Acabado: Pan de Oro (disponible otra medida)

### Espejo Baroque para cómoda.

Acabado: Pan de Oro (disponible otra medida)

### Espejo Baroque para cómoda.

Acabado: Pan de Oro (disponible otra medida)



# 12

**Cama Unique con base Eternity Ref.**  
**Medida:** 180 cm  
**Acabado:** Cappuccino.  
 Tapizado Tulu ???

Cama Unique con base Eternity Ref.  
 Medida: 180 cm  
 Acabado: Cappuccino.  
 Tapizado Tulu ???

**Cama Unique con base Eternity Ref.**  
**Medida:** 180 cm  
**Acabado:** Cappuccino.  
 Tapizado Tulu ???

**Mesitas Amura ref.**  
**Medida:** 56 cm  
**Acabado:** Nogal 4 con frentes y bancada Cappuccino

Mesitas Amura ref.  
 Medida: 56 cm  
 Acabado: Nogal 4 con frentes y bancada Cappuccino

**Mesitas Amura ref.**  
**Medida:** 56 cm  
**Acabado:** Nogal 4 con frentes y bancada Cappuccino.

## El tallaje de una obra maestra.

Retales que marcan la diferencia.

**Chifonier Amura**  
Ref.  
Acabado: Crema con frentes Cappuccino

**Chifonier Amura**  
Ref.  
Acabado: Crema con frentes Cappuccino

**Chifonier Amura**  
Ref.  
Acabado: Crema con frentes Cappuccino

**Marco para vestidor Angular.**  
Ref.  
Acabado: Pan de Oro (disponible varias medidas)

**Marco para vestidor Angular.**  
Ref.  
Acabado: Pan de Oro (disponible varias medidas)

**Marco para vestidor Angular.**  
Ref.  
Acabado: Pan de Oro (disponible varias medidas)



## 13

**Cama Amura con base Eternity Ref.**  
**Medida:** 180 cm  
**Acabado:** Cappuccino con esferas Brownie. Tapizado Tulu ¿??

**Cama Amura con base Eternity Ref.**  
**Medida:** 180 cm  
**Acabado:** Cappuccino con esferas Brownie. Tapizado Tulu ¿??

**Cama Amura con base Eternity Ref.**  
**Medida:** 180 cm  
**Acabado:** Cappuccino con esferas Brownie. Tapizado Tulu ¿??

**Mesitas Amura Ref.**  
**Medida:** 56 cm  
**Acabado:** Cappuccino con frentes Brownie.

**Mesitas Amura Ref.**  
**Medida:** 56 cm  
**Acabado:** Cappuccino con frentes Brownie.

**Mesitas Amura Ref.**  
**Medida:** 56 cm  
**Acabado:** Cappuccino con frentes Brownie.



Touch  
& taste.

Touch to believe.



**Descalzadora Amura**  
**Acabado:** Brownie. Tapizado  
pata de gallo??  
(disponible varias medidas  
¿????)

**Descalzadora Amura**  
**Acabado:** Brownie. Tapizado  
pata de gallo??  
(disponible varias medidas  
¿????)

**Descalzadora Amura**  
**Acabado:** Brownie. Tapizado  
pata de gallo??  
(disponible varias medidas  
¿????)

**Cómoda Amura**  
**Ref.**  
**Acabado:** Cappuccino con  
frentes Brownie

**Cómoda Amura**  
**Ref.**  
**Acabado:** Cappuccino con  
frentes Brownie

**Cómoda Amura**  
**Ref.**  
**Acabado:** Cappuccino con  
frentes Brownie

**Butaca Entropy**  
**Acabado:** Brownie. Tapizado  
pata de gallo??

**Butaca Entropy**  
**Acabado:** Brownie. Tapizado  
pata de gallo??

**Butaca Entropy**  
**Acabado:** Brownie. Tapizado  
pata de gallo??



# 14

**Cama Amura con base Eternity Ref.**  
**Medida:** 180 cm.  
**Acabado:** Cappuccino con esferas Crema. Tapizado Tulu ¿??

**Cama Amura con base Eternity Ref.**  
**Medida:** 180 cm.  
**Acabado:** Cappuccino con esferas Crema. Tapizado Tulu ¿??

**Cama Amura con base Eternity Ref.**  
**Medida:** 180 cm.  
**Acabado:** Cappuccino con esferas Crema. Tapizado Tulu ¿??

**Mesitas Amura Ref.**  
**Medida:** 56 cm.  
**Acabado:** Crema con frentes Cappuccino.

**Mesitas Amura Ref.**  
**Medida:** 56 cm.  
**Acabado:** Crema con frentes Cappuccino.

**Mesitas Amura Ref.**  
**Medida:** 56 cm.  
**Acabado:** Crema con frentes Cappuccino.



**Chifonier Eternity Ref.**  
**Acabado:** Crema con frentes Capitoné Cappuccino.

**Chifonier Eternity Ref.**  
**Acabado:** Crema con frentes Capitoné Cappuccino.

**Chifonier Eternity Ref.**  
**Acabado:** Crema con frentes Capitoné Cappuccino.

*The End*  
 Nite Nite





**Cómoda Eternity**  
Ref.  
Acabado: Brownie con frentes Capitoné Cappuccino.

**Cómoda Eternity**  
Ref.  
Acabado: Brownie con frentes Capitoné Cappuccino.

**Cómoda Eternity**  
Ref.  
Acabado: Brownie con frentes Capitoné Cappuccino.

**Espejo Eternal Flame para cómoda.**  
Acabado: Pan de Oro (disponible en otra medida)

**Espejo Eternal Flame para cómoda.**  
Acabado: Pan de Oro (disponible en otra medida)

**Espejo Eternal Flame para cómoda.**  
Acabado: Pan de Oro (disponible en otra medida)








---

**Cama Amura con base Eternity Ref.**  
**Medida:** 180 cm.  
**Acabado:** Cappuccino con esferas Crema. Tapizado Tulu ¿??

**Cama Amura con base Eternity Ref.**  
**Medida:** 180 cm.  
**Acabado:** Cappuccino con esferas Crema. Tapizado Tulu ¿??

**Cama Amura con base Eternity Ref.**  
**Medida:** 180 cm.  
**Acabado:** Cappuccino con esferas Crema. Tapizado Tulu ¿??

---

**Mesitas Amura Ref.**  
**Medida:** 56 cm.  
**Acabado:** Acabado Crema con frentes Cappuccino.

**Mesitas Amura Ref.**  
**Medida:** 56 cm.  
**Acabado:** Acabado Crema con frentes Cappuccino.

**Mesitas Amura Ref.**  
**Medida:** 56 cm.  
**Acabado:** Acabado Crema con frentes Cappuccino.

---