

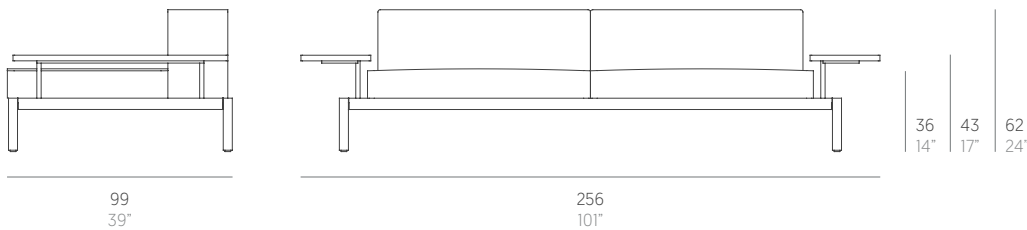
Lademadera

Francesco Meda & David Quincoces

Sofá 2 plazas. 2 Seat sofa



Medidas. Sizes



Materiales. Materials

Aluminio termolacado.
Madera teca.
Asiento y respaldo de gomaespuma de poliuretano y fibra de poliéster con tejido hidrófugo.
Cojín de fibra de poliéster con tejido hidrófugo.
Tapicería de tejido técnico para exterior desenfundable.
Funda protectora [opcional].

Powder-coated aluminium.
Teak wood.
Seat and backrest in polyurethane foam rubber and polyester fibre with water-repellent fabric.
Polyester fibre cushion/pillow with water-repellent fabric.
Removable technical upholstery for outdoor use.
Protective cover [optional].

Características. Characteristics

Estructura. Frame
PT28425
📦 67,2 Kg - 147.84 lbs

Colchoneta. Mat. Cushion
PT28553
📦 12,4 Kg - 27.28 lbs

Cojín. Cushion. Pillow
PT28785
60x50 cm / 24"x20" | 📦 1,7 Kg - 3.74 lbs

Cojín. Cushion. Pillow
PT14411
50x50 cm / 20"x20" | 📦 1,5 Kg - 3.3 lbs

Funda protectora. Protective cover
163376
285x96x55h cm / 112"x38"x22"h

Caja. Box
1 ud/unit | 2,18 m³ - 77.09 ft³

🔧 Requiere montaje. It requires assembly

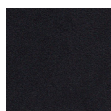
Mantenimiento. Maintenance

Ver apartado de limpieza y mantenimiento
gandiablasco.com

See cleaning and maintenance section
gandiablasco.com

Colores y acabados. Colours and finishes

Aluminium



9011
Black

Wood



Teak

CUIDADO Y MANTENIMIENTO. CARE AND CLEANING

El mantenimiento periódico es fundamental para conservar la belleza de los muebles de teca. Por esta razón, se recomienda seguir las instrucciones de limpieza de este material. Habitualmente, para una limpieza adecuada de la madera, aplique jabón neutro con un cepillo suave en la dirección de las vetas. A continuación, elimine el exceso de producto utilizando un paño de esponja o microfibra, limpiando también en el sentido de las vetas. Para limpiezas más profundas, cepille la suciedad en la dirección de la veta, rocíe agua sobre la superficie y aplique Teak Cleaner con un paño de microfibra. Deje que el limpiador actúe durante 2-4 minutos. Luego, cepille nuevamente en la dirección de la veta, enjuague con abundante agua limpia y deje secar al aire.

Protección con Teak Shield. Para aumentar la protección de la madera de teca y prolongar su vida útil, se recomienda tratarla con un sellador (Teak Shield) una vez al año, y con mayor frecuencia en el caso de las tablas de las mesas, dependiendo del uso.

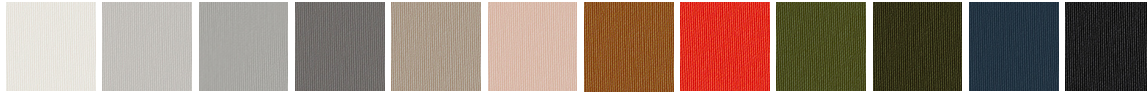
Regular maintenance is essential to preserve the beauty of teak furniture. For this reason, it is recommended to follow the cleaning instructions for this material. For proper wood cleaning, apply neutral soap with a soft brush in the direction of the grain. Then, remove excess product using a sponge or microfibre cloth, also cleaning in the direction of the grain. For deeper cleaning, brush the dirt in the direction of the grain, spray water on the surface and apply Teak Cleaner with a microfibre cloth. Let the cleaner work for 2-4 minutes. Then, brush again in the direction of the grain, rinse with plenty of clean water and let air dry.

Protection with Teak Shield. To enhance the protection of teak wood and extend its lifespan, it is recommended to treat it with a sealer (Teak Shield) once a year, and more frequently for table tops, depending on use.

Colección telas exterior. Outdoor fabric collection

NÁUTICA

SILVERTEX



ice aluminium plata sterling sandstone lotus cobre tomato basil bottle jet carbon

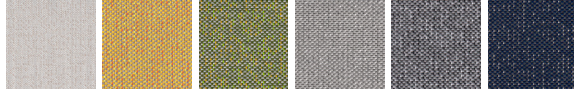
GEMINI



white

SOFT

GOFRE



ivory mustard green grey graphite navy

ESPIGA



white ivory moka grey

PLAIN



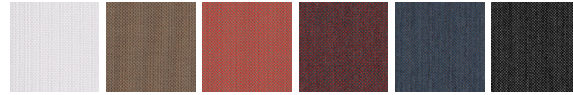
pink

SAINT - TROPEZ



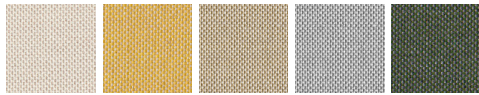
grey graphite sand burgundy navy

PANAMA



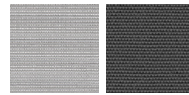
blanco coco cherry garnet brisa hollin

NATTÉ



linen chalk sunlight heather beige grey chiné bamboo

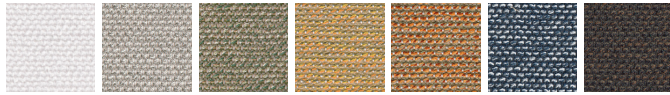
SOLIDS



shingles carbon

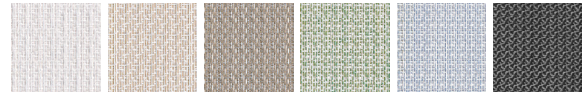
WARM

MINOA



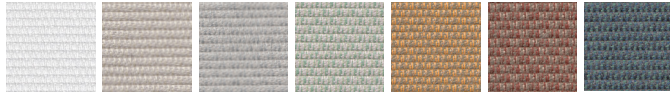
white taupe green trigo cooper denim tobacco

MOARÉ



white ivory stone light green light blue black

TULUM



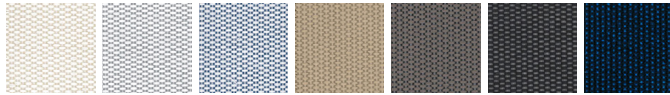
white sand warm grey light green sunrise burgundy dark aquamarine

LINO



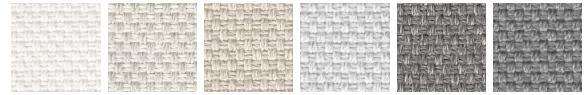
natural sand peanut

PATIO



patio 200 patio 110 patio 730 patio 230 patio 150 patio 170 patio 780

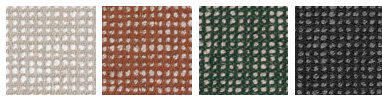
BORA BORA



bora bora 99 bora bora 08 bora bora 05 bora bora 50 bora bora 54 bora bora 59

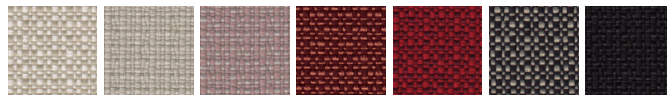
WARM RECYCLED

TRIBAL



sand terracota dark green graphite

REVIVA



iris beige 403 iris sand 401 iris pink 607 iris terracotta 302 iris red 306 iris domino 406 iris black 200

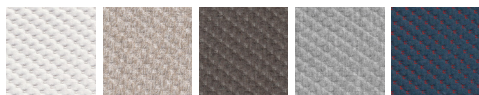
AMELIA



white 100 grey 602

WARM PREMIUM

CHESTER



white sand moka grey sock

LIBERA



neige 002 rice 001 smoke 003