

## EXPLICACION DEL MODELO

*Belleza pretérita.*

El paso del tiempo es un elemento que esculpe la materia imprimiendo su huella sobre los objetos. **Note** ha creado una familia de mesas cuyas bases parecen inspiradas en figuras arquitectónicas de antiguas civilizaciones erosionadas por el efecto del tiempo.

La escultural base está formada por un bloque rectangular de cuya parte superior se ha sustraído una sección cilíndrica. Un sobre de cristal templado se apoya con delicado equilibrio sobre las finas líneas que han sido dejadas al descubierto por la intersección de ambas figuras geométricas. Una estética honesta que exhibe la fuerza y belleza de formas simples.

Por la singularidad de los materiales empleados, la base no solo es el elemento estructural, sino que también lo es estético. La versión de **madera** de fresno se puede tinter en todos los colores de nuestra carta. Por su parte, **Note** recomienda las nuevas incorporaciones *Menta*, *Lavanda* y *Calabaza*, además de los recurrentes *Nogal* y *Cerezo* por ser las gamas que mejor combinan con el achampanado color del cristal.

La versión **iQ** supone una verdadera experimentación en el uso de materiales, pues tradicionalmente se aplica en construcción a pavimentos y paredes. Partiendo de la paleta diseñada por **Note** para **Tarkett**, seleccionamos *Marino*, un profundo azul salpicado de motitas en tonos nude, por evocar la plácida satisfacción de las perpetuidades marinas.

Finalmente, los acabados **lacados** amplían la gama de colores y aportan un toque extra-mate que realzan el brillo del cristal.

Mientras que las mesitas auxiliares cuentan con tres versiones de tapa (cristal, fresno tintado o dm lacado), las mesas de comedor únicamente están disponibles con tapa de cristal.

## DESCRIPTION

*The beauty of past vestiges*

The passage of time is an element that leaves a trace of the past as it sculpts matter. **Note** studio have created a family of tables whose bases remind us of architectural figures of ancient civilizations, eroded over time.

The sculptural base is formed by a rectangular block from which a cylindrical section has been subtracted from upper part. A tempered glass top rests delicately on the fine lines that have been exposed by the intersection of both geometric figures. An honest aesthetic that exhibits strength and beauty in simple ways.

The base is both structural and aesthetic. To combine with the champagne hues of the glass top, **Note** studio have curated the brand new *Menta*, *Lavanda* and *Calabaza* stains for the ash wood version of the base, and also recommend our classic *Nogal* and *Cerezo* colours.

We have also repurposed **iQ** from **Tarkett** as an alter-native finish for the base: extremely hard waring, it is normally used on floors and walls. The table launches in *Marino*, a deep mottled blue pattern that has also been designed by **Note**.

Another option is to choose a lacquer colour from our ample range; an extra-matt finish that contrasts with the shine of the glass top.

While occasional tables are available with three different table tops (glass, ash wood or lacquer), dining tables are only available with a glass top.

## CARACTERISTIQUES

*Beauté des temps passés*

Le temps qui passe est un élément qui sculpte la matière, imprimant son empreinte sur les objets. **Note** a crée une famille de tables dont les bases paraissent inspirées de figures architecturales d'anciennes civilisations érodées par l'effet du temps.

La sculpturale base est formée par un bloc rectangulaire dont on a hoté une section cylindrique de la partie supérieure. Un plateau de verre trempé est appuyé dessus avec un délicat équilibre sur les fines lignes qui ont été laissées exposées par l'intersection des 2 figures géométriques. Une esthétique sincère qui exhibe la forcé et la beauté de formes simples.

Par la singularité des matériaux employés, la base n'est pas seulement un élément sculptural mais aussi esthétique. La version en bois de frêne peut être teintée dans toutes les couleurs de la carte. Pour sa part, **Note** recommande les nouvelles teintes *Menta*, *Lavanda* et *Calabaza* ( Potiron ), en plus des couleurs recurrentes *Nogal* et *Cerezo*, qui se combinent le mieux avec la couleur du verre.

La versión **iQ** suppose une véritable expérimentation dans l'utilisation des matériaux, car traditionnellement elle s'applique à la construction des sols ou de murs. En partant de la palette dessinée par **Note** pour **Tarkett**, nous avons sélectionné *Marino*, un bleu profond parsemé de petits motifs, pour évoquer la satisfaction placide des perpétuités marines.

Finalement, les finitions **laquées** augmentent la gamme de couleurs et apportent un toucher extra mate qui renforce le brillant du verre.

Tandis que les tables auxiliares ont 3 versions de plateau ( verre, frêne teinté et Medium laqué ), les tables repas sont seulement disponibles en plateau verre.

**IMPORTANTE**

Tapa y base se sirven por separado (ver instrucciones de montaje).  
 Por favor, especifique en el pedido los acabados deseados para base y tapa según las combinaciones disponibles.  
 TSCA: solo la versión lacada está disponible en los EE.UU. debido a restricciones de importación.

**IMPORTANT**

Top and base are delivered separately and come with assembly instructions.  
 Please select the finishes for the base and top from the combinations available.  
 TSCA Title VI: Only the lacquered table is available in the USA due to import restrictions.

**IMPORTANT**

Les plateaux et les bases sont livrés emballés séparément (voir instructions de montage).  
 Merci de bien indiquer sur la commande la couleur désirée pour les structures et les plateaux, en respectant les combinaisons proposées.  
 TSCA: seulement la version laquée est disponible aux USA en raison de restrictions à l'importation.

**CARACTERISTICAS TECNICAS**

**Mesita**

- Tapa cristal templado 10 mm acabado color bronce.
- Tapa fresno: tablero DM 15 mm chapado en fresno (ver carta de tintes).
- Tapa lacada: tablero DM 15 mm (ver carta de lacados).
- Base fresno: estructura de DM chapada en fresno (ver carta de tintes), con tacos protectores.
- Base lacada: estructura de DM acabado lacado (ver carta de colores), con tacos protectores.
- Base iQ Surface: estructura de DM revestida con iQ Surface color Marino, con tacos protectores.

**Mesa**

- Tapa cristal templado 10mm acabado color bronce.
- Base fresno: estructura de DM chapada en fresno (ver carta de tintes), con tacos protectores.
- Base lacada: estructura de DM acabado lacado (ver carta de colores), con tacos protectores.
- Base iQ Surface: estructura de DM revestida con iQ Surface color Marino, con tacos protectores.

**TECHNICAL SPECIFICATIONS**

**Occasional table**

- Glass top: tempered 10mm sheet coloured bronze.
- Ash wood top: 15mm MDF veneered in stained ash wood (see stain chart).
- Lacquered top: lacquered 15mm MDF (see colour chart).
- Ash wood base: MDF veneered in stained ash wood (see colour chart) with non-slip stops.
- Lacquered base: lacquered MDF (see colour chart) with non-slip stops.
- iQ Surface base: MDF core clad in Marino coloured iQ Surface with non-slip stops.

**Table**

- Glass top: tempered 10mm sheet coloured bronze.
- Ash wood base: MDF veneered in stained ash wood (see colour chart) with non-slip stops.
- Lacquered base: lacquered MDF (see colour chart) with non-slip stops.
- iQ Surface base: MDF core clad in Marino coloured iQ Surface with non-slip stops.

**CARACTERISTIQUES TECHNIQUES**

**Table basses**

- Plateau verre trempé de 10mm, finition couleur bronze.
- Plateau frêne: Medium 15 mm plaqué frêne (voir échantillons des teintés).
- Plateau laqué: Medium 15 mm laqué (voir échantillons des laques).
- Structure frêne: medium plaqué frêne (voir échantillons des teintés), patins de protection.
- Structure laquée: medium laqué (voir échantillons des laques), patins de protection.
- Base en iQSurface: structure en Medium recouverte de iQ Surface couleur Marino avec patins de protection.

**Table**

- Plateau verre trempé de 10mm, couleur bronze.
- Structure frêne: medium plaqué frêne (voir échantillons des teintés), patins de protection.
- Structure laquée: medium laqué (voir échantillons des laques), patins de protection.
- Base en iQSurface: structure en Medium recouverte de iQ Surface couleur Marino avec patins de protection.

ACABADOS / FINISHES / FINITIONS

TAPA / TOP / PLATEAU

CRISTAL / GLASS / VERRE



211 BRONCE

FRESNO / ASH / FRÊNE  
TINTES / STAINS / TEINTES



002 NATURAL

030 WENGUE PLUS

003 NOGAL

004 CENIZA

006 ANTRACITA

055 SOMBRA

009 CEREZO

041 MALAQUITA

042 AMARILLO

043 MANGO

045 ROSA



054 CURRY



049 GRIS SEDA



107 BLANCO



051 GRIS BEIGE



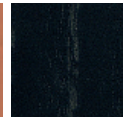
052 KLEIN



056 ROJO



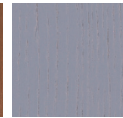
053 TEJA



108 NEGRO



057 CALABAZA



058 LAVANDA



059 MENTA

LACADOS / LACQUERS / LAQUES



121 LIMÓN

112 MALAQUITA

122 ÓPALO

113 MANGO

123 ULTRAMAR

124 CHAMPAGNE

125 BERENJENA

093 GRIS CUARZO

096 CREMA

095 GRIS SEDA

001 NEGRO



005 BLANCO



138 ALPINO



140 PISCINA



141 NUDE



139 CASTAÑO

BASE / BASE

---

IQ SURFACE



171 MARINO

FRESNO / ASH / FRÊNE  
TINTES / STAINS / TEINTES



002 NATURAL

030 WENGUE PLUS

003 NOGAL

004 CENIZA

006 ANTRACITA

055 SOMBRA

009 CEREZO

041 MALAQUITA

042 AMARILLO

043 MANGO

045 ROSA



054 CURRY

049 GRIS SEDA

107 BLANCO

051 GRIS BEIGE

052 KLEIN

056 ROJO

053 TEJA

108 NEGRO

057 CALABAZA

058 LAVANDA

059 MENTA

LACADOS / LACQUERS / LAQUES



121 LIMÓN

112 MALAQUITA

122 ÓPALO

113 MANGO

123 ULTRAMAR

124 CHAMPAGNE

125 BERENJENA

093 GRIS CUARZO

096 CREMA

095 GRIS SEDA

001 NEGRO



005 BLANCO







138 ALPINO

140 PISCINA

141 NUDE

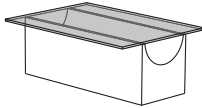
139 CASTAÑO

**COMBINACIONES DE ACABADO / FINISH COMBINATIONS / COMBINAISONS DE FINITION**

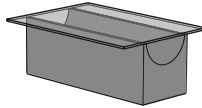
TAPA TOP PLATEAU	 Cristal / Glass / Verre	 Tintes fresno / Ash stains / Teintes frêne	 Lacados / Lacquers / Laques
BASE	 iQ Surface	 Tintes fresno / Ash stains / Teintes frêne	 Lacados / Lacquers / Laques

Mesita / Occasional table / Table

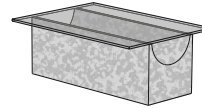
**355.74.LHE**



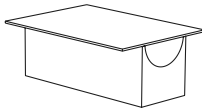
TAPA CRISTAL + BASE FRESNO  
GLASS TOP + ASH BASE  
PLATEAU VERRE + BASE FRÊNE



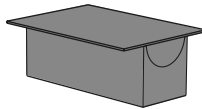
\* TAPA CRISTAL + BASE LACADA  
GLASS TOP + LACQUERED BASE  
PLATEAU VERRE + BASE LAQUE



TAPA CRISTAL + BASE IQ SURFACE  
GLASS TOP + IQ SURFACE BASE  
PLATEAU VERRE + BASE IQ SURFACE



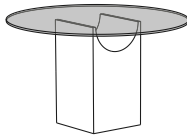
TAPA FRESNO + BASE FRESNO  
ASH TOP + ASH BASE  
PLATEAU FRÊNE + BASE FRÊNE



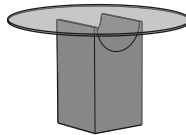
\* TAPA LACADA + BASE LACADA  
LAQUERED TOP + LACQUERED BASE  
PLATEAU LAQUE + BASE LAQUE

Mesa / Table / Table

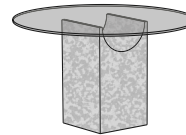
**355.74.NH**



TAPA CRISTAL + BASE FRESNO  
GLASS TOP + ASH BASE  
PLATEAU VERRE + BASE FRÊNE

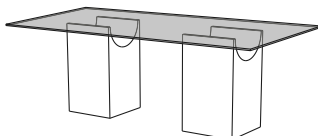


\* TAPA CRISTAL + BASE LACADA  
GLASS TOP + LACQUERED BASE  
PLATEAU VERRE + BASE LAQUE

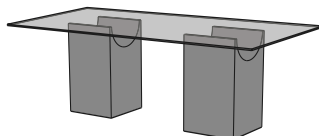


TAPA CRISTAL + BASE IQ SURFACE  
GLASS TOP + IQ SURFACE BASE  
PLATEAU VERRE + BASE IQ SURFACE

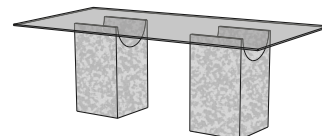
**355.74.XLH**



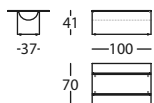
TAPA CRISTAL + BASE FRESNO  
GLASS TOP + ASH BASE  
PLATEAU VERRE + BASE FRÊNE



\* TAPA CRISTAL + BASE LACADA  
GLASS TOP + LACQUERED BASE  
PLATEAU VERRE + BASE LAQUE



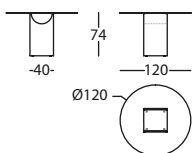
TAPA CRISTAL + BASE IQ SURFACE  
GLASS TOP + IQ SURFACE BASE  
PLATEAU VERRE + BASE IQ SURFACE



**355.74.LHE**

VESTIGE MESITA 100X70X41  
 VESTIGE OCCASIONAL TABLE 100X70X41  
 VESTIGE TABLE 100X70X41

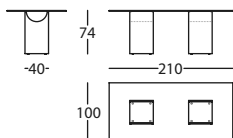
0,25 m<sup>3</sup> / 2 Pack. / 46,7 kg



**355.74.NH**

VESTIGE MESA D120X74  
 VESTIGE TABLE D120X74  
 VESTIGE TABLE D120X74

0,29 m<sup>3</sup> / 2 Pack. / 56,6 kg



**355.74.XLH**

VESTIGE MESA 210X100X74  
 VESTIGE TABLE 210X100X74  
 VESTIGE TABLE 210X100X74

0,49 m<sup>3</sup> / 3 Pack. / 105,5 kg

\* TSCA: solo la versión lacada de las mesas está disponible en los EE. UU. debido a restricciones de importación.  
 TSCA Title VI: Only the lacquered table is available in the USA due to import restrictions.  
 TSCA: seulement la version laqué est disponible aux USA en raison de restrictions à l'importation.