

# fama



FA109

# Bolero



Video explicativo  
*Explanatory video*  
Vidéo explicative  
*Anleitungsvideo*



INSTRUCCIÓN DE MONTAJE / ASSEMBLY INSTRUCTIONS  
INSTRUCTIONS DE MONTAGE / AUFBAU ANLEITUNG

---

**BOLERO**

# INSTRUCCIÓN MONTAJE / ASSEMBLY INSTRUCTIONS INSTRUCTIONS DE MONTAGE / AUFBAU ANLEITUNG

## MATERIAL / MATERIAL MATÉRIEL / MATERIAL:



Vídeo explicativo  
Explanatory video  
Vidéo explicative  
Anleitungsvideo



## PASO / STEP ÉTAPE / SCHRITT 1:

1. Desembalamos la caja de mayor tamaño. En primer lugar sacamos la trasera, tras esto, invertimos la caja para sacar la base del sofá.

*1. Unpack the largest box. First take out the backrest of the sofa and then turn the box upside-down to take out the base.*

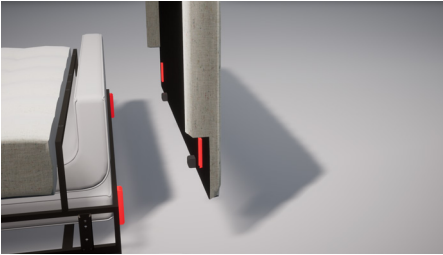
1. Déballez le grand carton. Commencez par sortir l'arrière de la boîte, puis retournez la boîte pour retirer la base du canapé.

*1. Zuerst packen wir den großen Karton aus. An erster Stelle*



*nehmen wir die Rückenlehne heraus, danach drehen wir den Karton um und stellen ihn auf dem Kopf, um den Korpus des Sofas auszupacken.*

## PASO / STEP ÉTAPE / SCHRITT 2:



2. Colocando la base en su posición final, introducimos en las guías el respaldo.

*2. Place the base in its final position and insert the backrest into the guides.*

2. Placez la base dans sa position finale, insérez le dossier dans les guides.

*2. Wir setzen den Korpus in seine Endposition und fügen die Rückenlehne in die Schienen ein.*

## PASO / STEP ÉTAPE / SCHRITT 3:

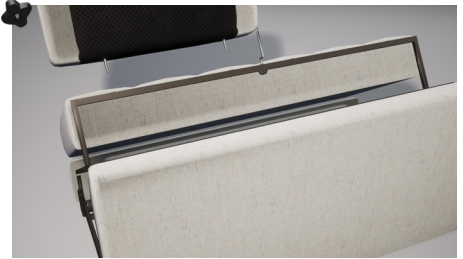


3. Colocamos las almohadas de respaldo y el tirador levantando el asiento y fijándolo con la tuerca al bastidor.

*3. Place the backrest pillows and the handle. You will need to lift the seat, insert the bars of the back and the handle in the metal frame and fix them.*

3. Placez les coussins du dossier et la poignée en soulevant l'assise et en le fixant au cadre avec l'écrou.

*3. Wir fügen die Rückenkissen und den Griff ein. Der Sitz muss hochgehoben werden und die Schrauben müssen an das Gestell befestigt werden.*



# INSTRUCCIÓN MONTAJE / ASSEMBLY INSTRUCTIONS INSTRUCTIONS DE MONTAGE / AUFBAU ANLEITUNG

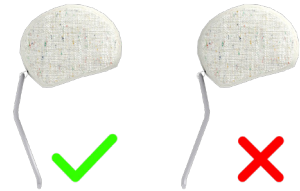
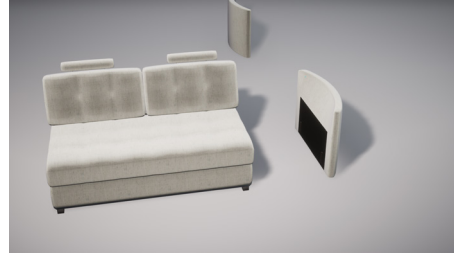
## PASO / STEP ÉTAPE / SCHRITT 4:

4. Anclamos los brazos en las guías ubicadas en los laterales de la base del sofá.

4. Fix the arms using the guides located on the sides of the sofa.

4. Fixez les accoudoirs dans les guides situés sur les côtés de la base du canapé.

4. Wir verankern die Armlehnen in den Schienen, die sich an den Seiten des Sofas befinden.



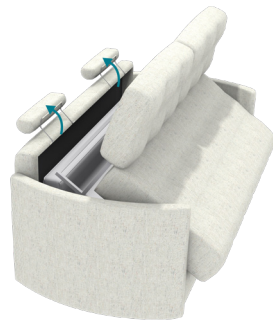
## PASO / STEP ÉTAPE / SCHRITT 5:

5. Colocamos las cabeceras teniendo en cuenta su posición correcta. Para abrir la cama debemos sacar primero las cabeceras.

5. Place the headrests paying attention to their correct position. Before opening the bed, make sure that the headrest are on top of the sofa, not hidden inside.

5. Placez les appui-têtes en tenant compte de leur position correcte. Pour ouvrir le lit, enlevez d'abord les têtes.

5. Wir platzieren die Kopfkissen unter Berücksichtigung ihrer korrekten Position. Um das Bett zu öffnen, müssen wir zuerst die Kopfkissen entfernen.



4L  
FA109

**Bolero**