

## Nevo

ref. **NE04-11**

Lampshades Tulipas  
refs. 4xNE06P, 7xNE04-1

Pendant lamp  
Lámpara colgante

140cm | 55,1in

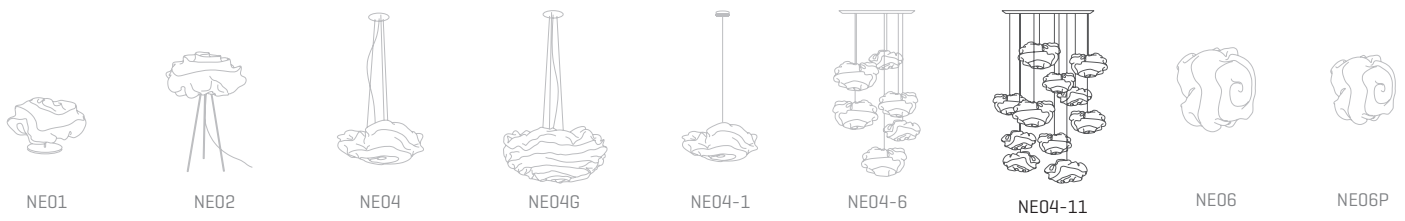
Ø 120cm | 47,2in

250cm | 98,4in



125x125cm | 49,2x49,2in

### Nevo Collection



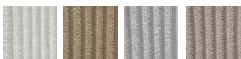
### MATERIAL FINISHES MATERIALES Y ACABADOS

#### LAMPSHADE

##### TULIPA

Painted stainless steel  
Acero inoxidable pintado

One color to choose  
Un color a elegir



Steel gloss nickel-plated and stainless steel  
Acero níquel-satinado y acero inoxidable

#### CANOPY AND CABLE

##### FLORÓN Y CABLE

DIBOND®

Transparent cable  
Cable transparente

### RECOMMENDED BULBS BOMBILLAS RECOMENDADAS

#### 230V - 50Hz

- E14 LED Vintage - Max. 22x7 W
- E14 LED Standard - Max. 22x7 W

#### 120V - 60Hz

- E12 - Max. 22x7 W

#### ENERGY EFFICIENCY EFICIENCIA ENERGÉTICA

from A+ to E  
desde A+ a E

### OTHER TECHNICAL DATA OTROS DATOS TÉCNICOS

#### NET WEIGHT

##### PESO NETO

10kg | 22l

#### PACKAGING

##### EMBALAJE

80x120x135cm | 31,5x47,2x53,1in

53kg | 116,8lb

#### ELECTRICAL FEATURES

##### CARACTERÍSTICAS ELÉCTRICAS



#### CERTIFICATIONS

##### CERTIFICACIONES



# arturo alvarez

emotional light

Box contains | Contenido de la caja:

**A** - Lampshade | Tulipas [11]

**B** - Canopy | Florón [1]

**C** - Frame | Soporte [1]

**D** - Cap | Tapón [4]

**E** - Screws | Tornillos [4]

**F** - Wall plug | Tacos [4]

**G** - Electrical disposal | Ficha conexión [3]

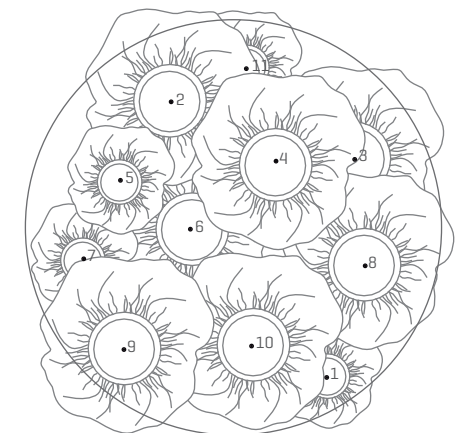
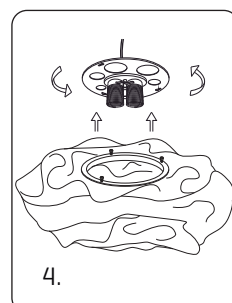
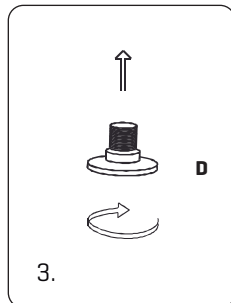
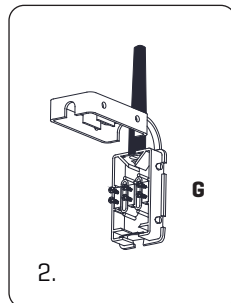
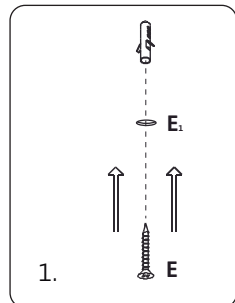
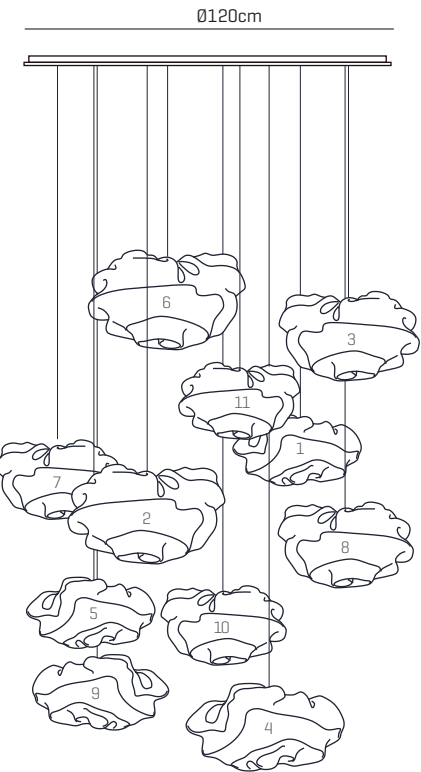
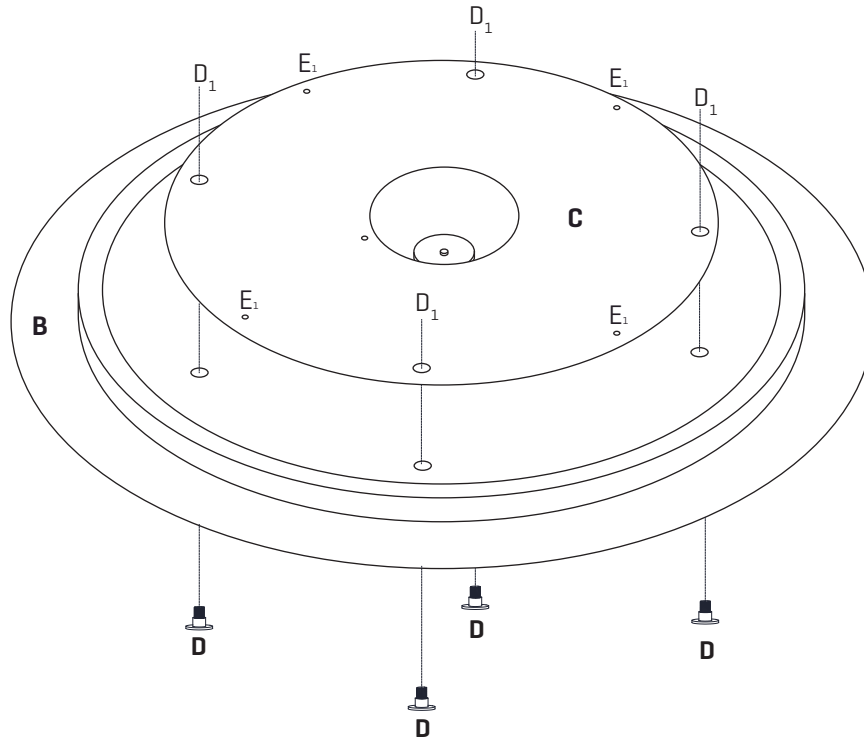
ref. **NE04 - 11**

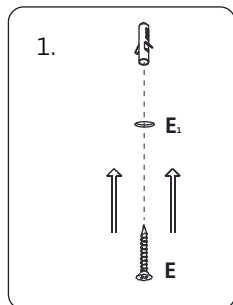
Suitable for indoor use at 77°F

Apta para uso interior a temperatura ambiente de 77°F

ASSEMBLY INSTRUCTIONS | INSTRUCCIONES DE MONTAJE

FRONTAL VIEW | VISTA FRONTAL



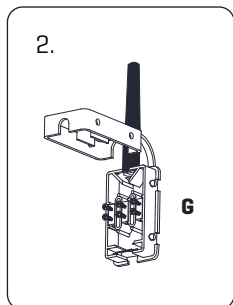


1. Make holes in the ceiling as marked in the frame with the letter E., insert the wall plugs and fix the frame.

\* Our plugs are appropriate for concrete ceilings only

1. Hacer los taladros en su techo según los marcados en el soporte con la letra E., colocar los tacos y fijar el soporte.

\* Nuestros tacos son sólo aptos para superficies de hormigón



2. Pass the electrical wires inside the electrical disposal G.

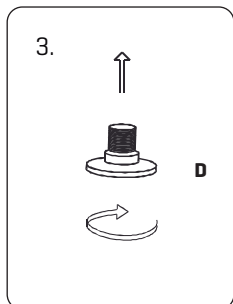
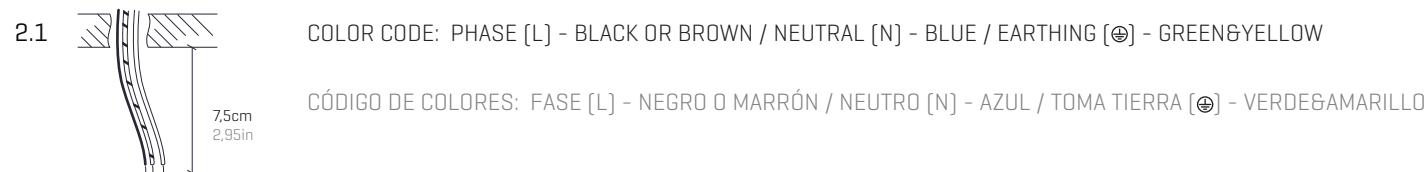
The power cables from the wall shouldn't exceed the dimension of the black hose connection box provided, as shown in Fig. 2.1

Make the electrical connections taking care to respect the correct polarity as the color code.

2. Pasar los cables eléctricos al interior de la caja de conexiones G.

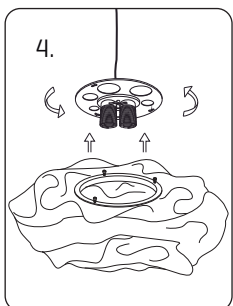
Los cables de alimentación procedentes de la pared no deben exceder la dimensión del manguito negro de la caja de conexiones suministrada, tal y como se indica en la figura 2.1

Realizar la conexión eléctrica teniendo cuidado de respetar la polaridad correcta según el código de colores.



3. Once the frame is fixed, screw the caps in the holes marked with D.

3. Colocado el soporte, enroscar los tapones en los taladros marcados con la letra D.



4. All the lampholder are marked with its appropriate lampshade [name or number].

Place the light bulbs. Fit the lampshade in the diffuser [metal hoop] grooves and turn it until reaches the endstop.

Tight the fillet of the fixing screws to fasten the whole set.

4. Todos los portalámparas están marcados con la tulipa correspondiente [nombre o número].

Colocar las bombillas. Encajar la tulipa en las rendijas del soporte y girarla hasta que haga tope.

Apretar los tornillos para asegurar el conjunto.