



new

## EXPLICACION DEL MODELO

*Una oda a la complejidad de la sencillez.*

Inspirado en las formas cortadas de las canteras, **Canto** fusiona la estética industrial con la comodidad y la calidez propia de un mueble tapizado.

Este parco sistema modular de una única pieza va más allá de los límites del diseño convencional al combinar lo artístico y lo industrial con la sencillez que caracteriza el trabajo del estudio valenciano **Mut**. Acostumbrados a diseños en los que predominan las suaves siluetas redondeadas, con **Canto** demuestran que también dominan las formas angulosas.

Cada módulo parece esculpido directamente de la roca de una cantera: un bloque cuadrado, sólido y compacto, seccionado por un corte curvo para obtener dos piezas que luego se superponen creando respaldo y asiento. Además, una totémica mesita lo acompaña. Casi un monolito, su diseño también juega con la superposición de formas angulosas y redondeadas.

**Canto** es la definición de simplicidad y flexibilidad. La versatilidad es clave, pues con un único módulo se pueden crear infinidad de configuraciones y composiciones: sofás, butacas, islas y mucho más.

También es contundente y expresivo. Texturas y colores vestirán sus formas según el estilo del proyecto. El carácter escultórico de **Canto** es innegable bien como pieza individual o agrupados en las múltiples opciones que ofrece su naturaleza modular.

Los módulos, fáciles de adaptar según sea necesario, nos ayudan a crear las composiciones deseadas. Estos están contruidos por bloques de poliuretano 60% reciclado. La mesita monolito es de DM por lo que puede lacarse en todos los colores de la carta.

Ya sea en una esquina o como el punto focal de una habitación, **Canto** se adapta sin esfuerzo, pero siempre con carácter. Es perfecto tanto para espacios privados como públicos.

**Canto** es, también, una declaración de la evolución creativa y de la madurez artística de **Mut**.

## DESCRIPTION

*An ode to complexity in simplicity.*

Inspired by the carved shapes of quarries, **Canto** fuses industrial aesthetics with the comfort and warmth of upholstered furniture.

This simple, one-piece modular system goes beyond the limits of conventional design by combining the artistic and the industrial with the simplicity that characterises the work of the Valencian design studio **Mut**. Accustomed to designs where soft, rounded silhouettes prevail, with **Canto** they demonstrate that they are also masters of angular forms.

Each module seems to be sculpted directly from the rock of a quarry: a square block, solid and compact, sectioned by a curved cut to obtain two pieces that then overlap to create a backrest and seat. It is accompanied by a totemic small table. Almost a monolith, the table design also plays with angular and rounded shapes.

**Canto** is the definition of simplicity and flexibility. Versatility is key, as a single module can be used to create an infinite number of configurations and compositions: sofas, armchairs, islands and much more.

It is also striking and expressive. Textures and colours can dress its forms according to the style of the interior. The sculptural character of **Canto** is undeniable, whether as individual pieces or in the multiple options offered by its modular nature.

The connecting modules, easy to adapt as required, help us to create the desired compositions. **Canto** modules are made of 60% recycled polyurethane blocks. The monolith side table is made of MDF and it can be lacquered in any colour from the range.

Whether in a corner or as the focal point of a room, **Canto** adapts effortlessly, but always with character. It is perfect for both private and public spaces.

**Canto** is a statement of **Mut's** creative evolution and artistic maturity.

## CARACTERISTIQUES

*Une ode à la complexité de la simplicité.*

Inspiré par les formes découpées des carrières, **Canto** fusionne l'esthétique avec la commodité, et la qualité propre d'un meuble tapissé.

Ce système modulable très sobre formé d'une seule pièce va beaucoup plus loin des limites du design conventionnel en combinant l'artistique et l'industriel avec la simplicité qui caractérise le travail du studio **Mut** de València. Habitué à des design dans lesquels prédominent les silhouettes douces arrondies, avec **Canto** ils démontrent qu'ils maîtrisent également les formes anguleuses.

Chaque module paraît être sculpté directement dans la roche d'une carrière: un bloc carré, solide, et compact, sectionné par une courbe afin d'obtenir 2 pièces qui ensuite se superposent, créant le dossier et l'assise. De plus une table totem l'accompagne. Presque un monolithe, son design joue avec la superposition de formes anguleuses et arrondies.

**Canto** est la définition de la simplicité et de la flexibilité. La polyvalence est la clé, car avec un unique module il est possible de créer une infinité de configurations et de compositions: canapés, petits fauteuils, îlots centraux et beaucoup plus encore.

**Canto** est aussi solide qu'expressif. Les textures et les couleurs habilleront ses formes selon le style du projet. Le caractère sculptural de **Canto** est indéniable aussi bien en tant que pièce individuelle ou regroupée dans les multiples options qu'offre la nature modulable même du produit.

Les modules, facile à adapter en fonction des nécessités, nous aident à créer les compositions désirées. Ceux-ci sont construits en blocs de polyuréthane recyclés à 60%. La table totem est en medium et peut donc être laquée dans toutes les couleurs de notre carte.

Que ce soit dans un angle ou le point central d'une pièce, **Canto** s'adapte sans effort, mais toujours avec caractère. Parfait autant pour les espaces privés que publics.

**Canto** est aussi une déclaration de l'évolution créative et de maturité artistique de **Mut**.

## FIRMEZA / FIRMNESS / FERMETÉ

SUAVE  
SOFT  
DOUX

--	--	--	--	--	--

FIRME  
FIRM  
FERME

**IMPORTANTE**

Tapizado fijo, no desenfundable.

Por favor, tenga en cuenta que solo los módulos equipados con uniones, representadas con una línea gruesa en los esquemas, pueden unirse de manera fija.

Los pedidos para las configuraciones propuestas solo pueden procesarse en una tela o piel. Para combinar módulos tapizados en telas o pieles diferentes, por favor, crea la configuración deseada utilizando la pieza 367.122.H.

Las solicitudes de composiciones modulares deben adjuntar un plano en planta al realizar el pedido. La mano (derecha/izquierda) se interpreta siempre viendo el dibujo de frente.

Consulte [www.sancal.com/care](http://www.sancal.com/care) para obtener información sobre cuidado y mantenimiento.

**CARACTERISTICAS TECNICAS****TELA Y PIEL**

- Funda textil no desenfundable.
- Estructura asiento: estructura de madera, recubierta con espuma de poliuretano, revestido de fibra de poliéster.
- Estructura respaldo: estructura de madera, recubierta con espuma de poliuretano, revestido de fibra de poliéster.
- Tacos con regulación de altura.

**Mesa auxiliar**

- Estructura de DM acabado lacado extra mate (ver carta de colores).
- Base inferior: zócalo de DM de 15 mm. lacado negro con moqueta.

**IMPORTANT**

Fixed upholstery.

Please note that only the modules fitted with brackets, represented with a thick line, can be joined.

Orders for our suggested configurations can only be processed in only one fabric or leather. If you would like different modules to be upholstered in different fabrics or leathers, please recreate the desired configuration, or make your own, by using the individual piece 367.122.H.

Always include a plan when ordering. Left and right are taken as if looking at the front of the product.

Consult [www.sancal.com/care](http://www.sancal.com/care) for essential care and maintenance information.

**TECHNICAL SPECIFICATIONS****FABRIC AND LEATHER**

- Fixed upholstery.
- Seat structure: wood fitted with 80mm elastic webbing, covered with polyurethane foam, covered in polyester fibre.
- Back and arm structure: wood, covered with polyurethane foam of varying densities, covered in polyester fibre.
- Height adjustable stoppers.

**Occasional table**

- MDF base finished in extra matte lacquer.
- Bottom base: Plinth: black extra matte lacquered MDF 15 mm. with felt bottom.

**IMPORTANT**

Les modules sont fixes, non déhoussables.

Merci de tenir compte que seuls les modules équipés de pièces d'union, représentées par une ligne épaisse sur les schémas, peuvent être unis de manière fixe.

Les configurations sont dans un seul et unique tissu. Pour combiner des couleurs ou des tissus entre différents modules, il faut créer les compositions avec le module seul (367.122.H).

Les demandes de compositions modulables doivent impérativement être accompagnée d'un plan pour réaliser la commande. Le sens gauche ou droite est toujours interprété vu le dessin de face.

Visitez [www.sancal.com/care](http://www.sancal.com/care) pour plus d'informations sur la sécurité et l'entretien.

**CARACTERISTIQUES TECHNIQUES****TISSU ET CUIR**

- Produit fixe, non déhoussable.
- Châssis d'assise : structure en bois, recouverte de mousse de polyuréthane, et fibre polyester.
- Châssis de dos : structure en bois, recouverte de mousse de polyuréthane, et fibre polyester.
- Patins avec réglage de la hauteur.

**Petite table**

- Structure medium laqué extra mat (voir échantillons des laques).
- Base inférieure: Socle en médium 15 mm laqué extra mat de couleur noir, avec tapis

**ACABADOS / FINISHES / FINITIONS****MESA / TABLE****LACADO EXTRA MATE / EXTRA MATTE LACQUER / LAQUE EXTRA MAT**

001 NEGRO 005 BLANCO 095 GRIS SEDA 096 CREMA 093 GRIS CUARZO 141 NUDE 163 CALABAZA 139 CASTAÑO 113 MANGO 124 CHAMPAGNE 121 LIMÓN 162 CURRY



140 PISCINA 164 AZAFATA 165 MENTA 138 ALPINO 112 MALAQUITA 160 MALVA 161 KLEIN

**DESCARGAS**

Más información, ficheros 3D, 2D, BIM, certificados de resistencia, calidad y medio ambientales disponibles en:

[www.sancal.com/es/sofa-canto](http://www.sancal.com/es/sofa-canto)  
[www.sancal.com/es/mesita-canto](http://www.sancal.com/es/mesita-canto)

**DOWNLOADS**

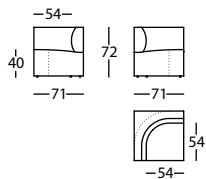
More information, 3D, 2D, BIM files as well as certificates for resistance, quality and the environment can be downloaded from:

[www.sancal.com/en/sofa-canto](http://www.sancal.com/en/sofa-canto)  
[www.sancal.com/en/mesita-canto](http://www.sancal.com/en/mesita-canto)

**TÉLÉCHARGEMENTS**

Plus d'informations, fichiers 3D, 2D, BIM, certificats de résistance, de qualité et environnementaux disponibles sur :

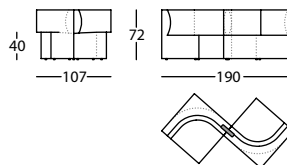
[www.sancal.com/en/sofa-canto](http://www.sancal.com/en/sofa-canto)  
[www.sancal.com/en/mesita-canto](http://www.sancal.com/en/mesita-canto)



**367.122.H**

CANTO MODULO 71X71  
CANTO MODULE 71X71  
CANTO MODULE 71X71

0,4 m<sup>3</sup> / 1 Pack. / 35 kg

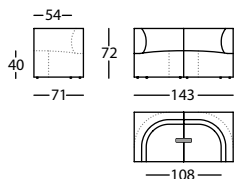


**367.112.V.B6**

CANTO CONFIG. 6

0,8 m<sup>3</sup> / 2 Pack. / 70 kg

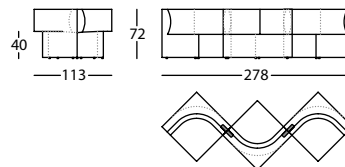
Configuraciones / Configurations \*



**367.112.Q.B1**

CANTO CONFIG. 1

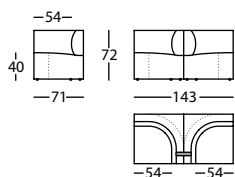
0,8 m<sup>3</sup> / 2 Pack. / 70 kg



**367.112.Z4.B63**

CANTO CONFIG. 6-3

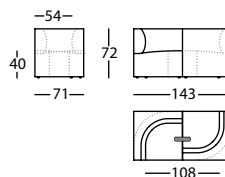
1,2 m<sup>3</sup> / 3 Pack. / 105 kg



**367.112.Q.B2**

CANTO CONFIG. 2

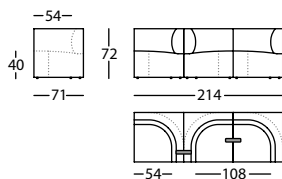
0,8 m<sup>3</sup> / 2 Pack. / 70 kg



**367.112.Q.B7**

CANTO CONFIG. 7

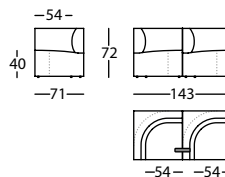
0,8 m<sup>3</sup> / 2 Pack. / 70 kg



**367.112.X.B3**

CANTO CONFIG. 3

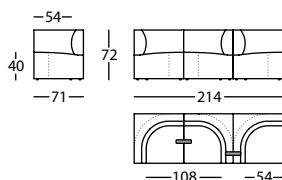
1,2 m<sup>3</sup> / 3 Pack. / 105 kg



**367.112.Q.B8**

CANTO CONFIG. 8

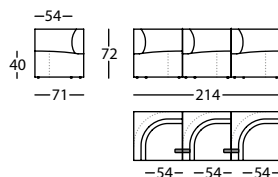
0,8 m<sup>3</sup> / 2 Pack. / 70 kg



**367.112.X.B4**

CANTO CONFIG. 4

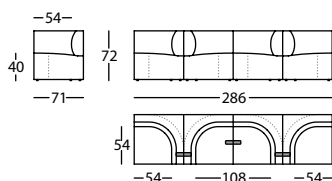
1,2 m<sup>3</sup> / 3 Pack. / 105 kg



**367.112.X.B9**

CANTO CONFIG. 9

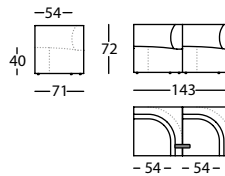
1,2 m<sup>3</sup> / 3 Pack. / 105 kg



**367.112.Z5.B5**

CANTO CONFIG. 5

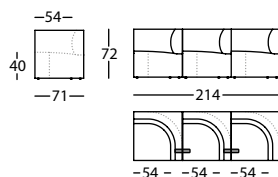
1,6 m<sup>3</sup> / 4 Pack. / 140 kg



**367.112.Q.B10**

CANTO CONFIG. 10

0,8 m<sup>3</sup> / 2 Pack. / 70 kg



**367.112.X.B11**

CANTO CONFIG. 11

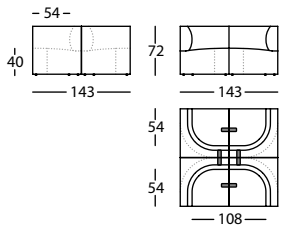
1,2 m<sup>3</sup> / 3 Pack. / 105 kg

\* Los pedidos para las configuraciones propuestas solo pueden procesarse en una tela o piel.  
Orders for our suggested configurations can only be processed in only one fabric or leather.  
Les commandes pour les configurations proposées ne peuvent être traitées que dans un seul tissu ou cuir.

Pieza unión módulos / Module linking piece / Union pour modules

COSTURAS / SEAMS / COUTURES: --- PIEL / LEATHER / CUIR  
--- TELA / FABRIC / TISSU

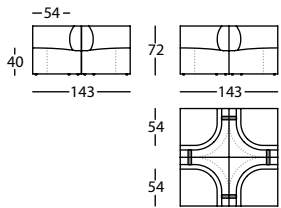
----- LINEAS OCULTAS / HIDDEN LINES / LIGNES OCCULTES



**367.112.QQ.B12**

CANTO CONFIG. 12

1,6 m³ / 4 Pack. / 140 kg

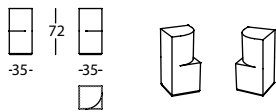


**367.112.QQ.B13**

CANTO CONFIG. 13

1,6 m³ / 4 Pack. / 140 kg

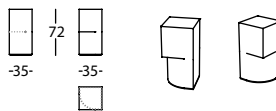
Mesita / Occasional table / Petite table



**367.77.D.CU**

CANTO MESA BASE CUADRADA 35X35X72  
CANTO TABLE SQUARE BASE 35X35X72  
CANTO TABLE SOCLE CARRÉ 35X35X72


0,15 m³ / 1 Pack. / 17 kg



**367.77.D.Y**

CANTO MESA BASE CURVA 35X35X72  
CANTO TABLE CURVED BASE 35X35X72  
CANTO TABLE SOCLE COURBE 35X35X72

0,15 m³ / 1 Pack. / 17 kg

 Pieza unión módulos / Module linking piece / Union pour modules

COSTURAS / SEAMS / COUTURES : --- PIEL / LEATHER / CUIR  
--- TELA / FABRIC / TISSU

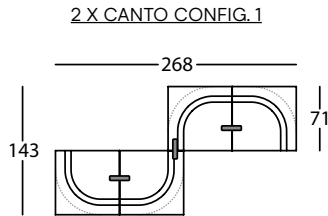
..... LINEAS OCULTAS / HIDDEN LINES / LIGNES OCCULTES

Ejemplos de composición / Composition examples / Exemples de compositions

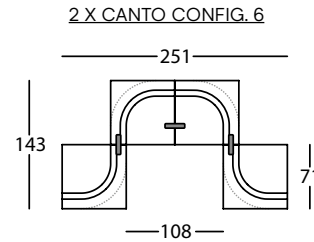
Colocar las configuraciones acopladas una al lado de la otra para crear composiciones interesantes.  
Por favor, tenga en cuenta que solo los módulos equipados con uniones representados con una línea gruesa pueden unirse.

By positioning the coupled configurations next to one another interesting compositions can be created.  
Please note that only the modules fitted with brackets represented with a thick line can be joined.

Placez les configurations couplées côte à côte pour créer des compositions intéressantes.  
Attention, seuls les modules équipés de pièces d'union représentées par un trait épais peuvent être assemblés.

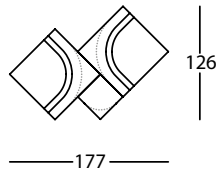


Ref: 367112.Q.B1 367112.Q.B1



Ref: 367112.V.B6 367112.V.B6

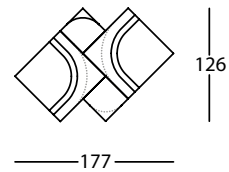
2 X CANTO MÓDULO / MODULE  
1 X CANTO MESA / TABLE



Ref: 367122.H 367122.H

36777.DY

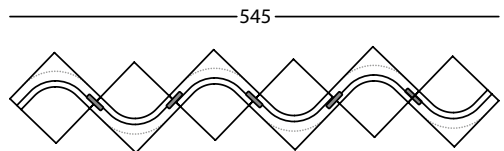
2 X CANTO MÓDULO / MODULE  
2 X CANTO MESA / TABLE



Ref: 367122.H 36777.DCU

36777.DY 367122.H

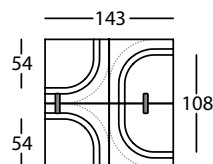
3 X CANTO CONFIG. 6



Ref:

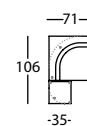
367112.V.B6 367112.V.B6 367112.V.B6

1 X CANTO CONFIG. 2  
1 X CANTO CONFIG. 1



Ref: 367112.Q.B2 367112.Q.B1

1 X CANTO MÓDULO / MODULE  
1 X CANTO MESA / TABLE



Ref: 367122.H

36777.DY