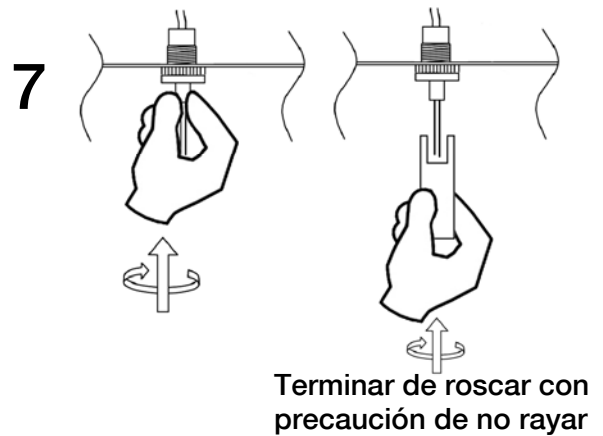
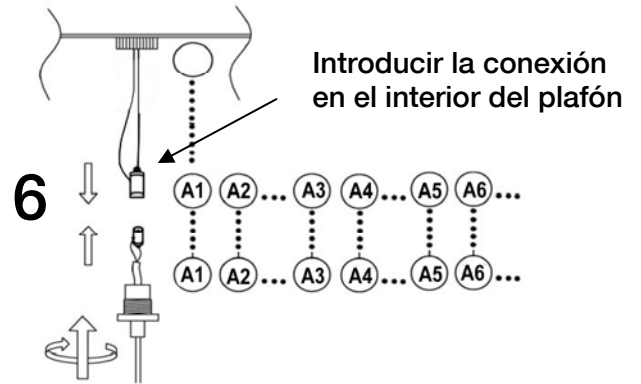
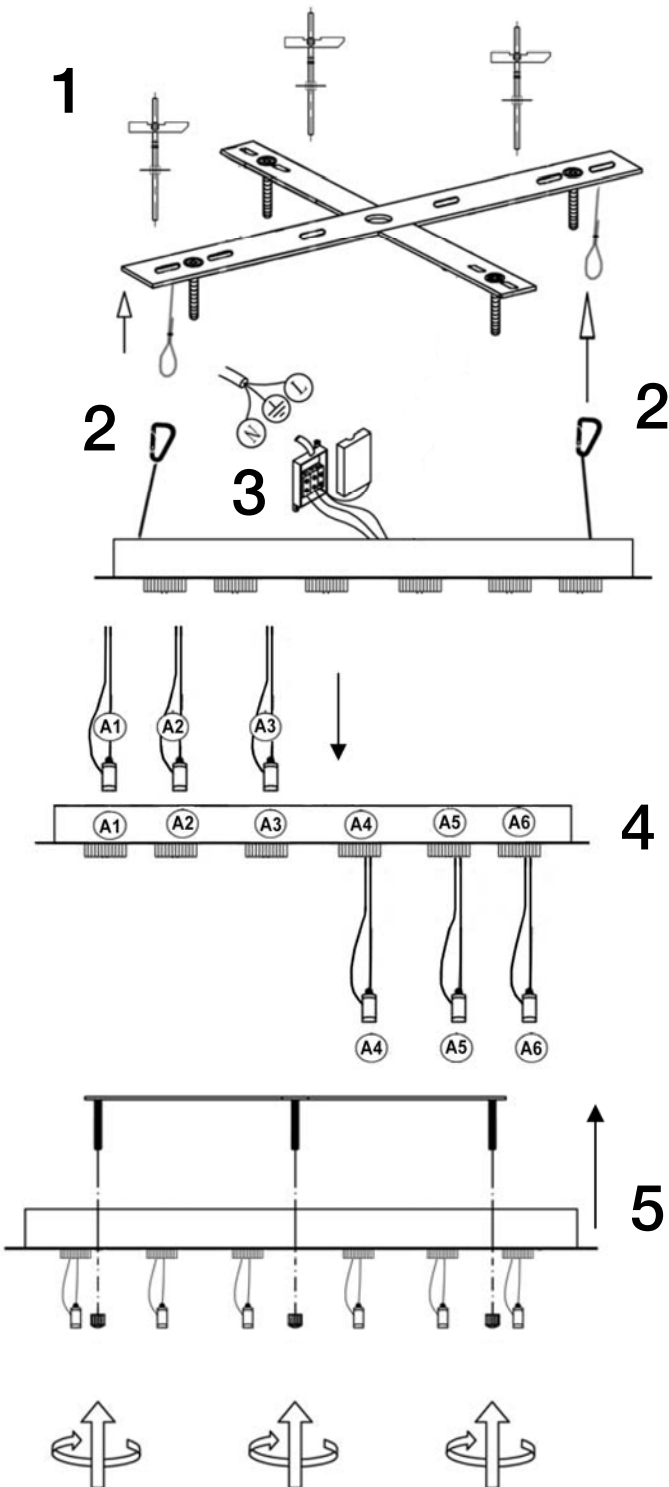


**ATENCIÓN:** Schuller recomienda que utilice los balancines suministrados en la instalación de esta lámpara.



**NOTA IMPORTANTE**  
 El montaje y la manipulación de este artículo debe hacerse **entre dos personas**.



**ATENCIÓN**  
 Artículo muy pesado.  
 Realizar un anclaje seguro.

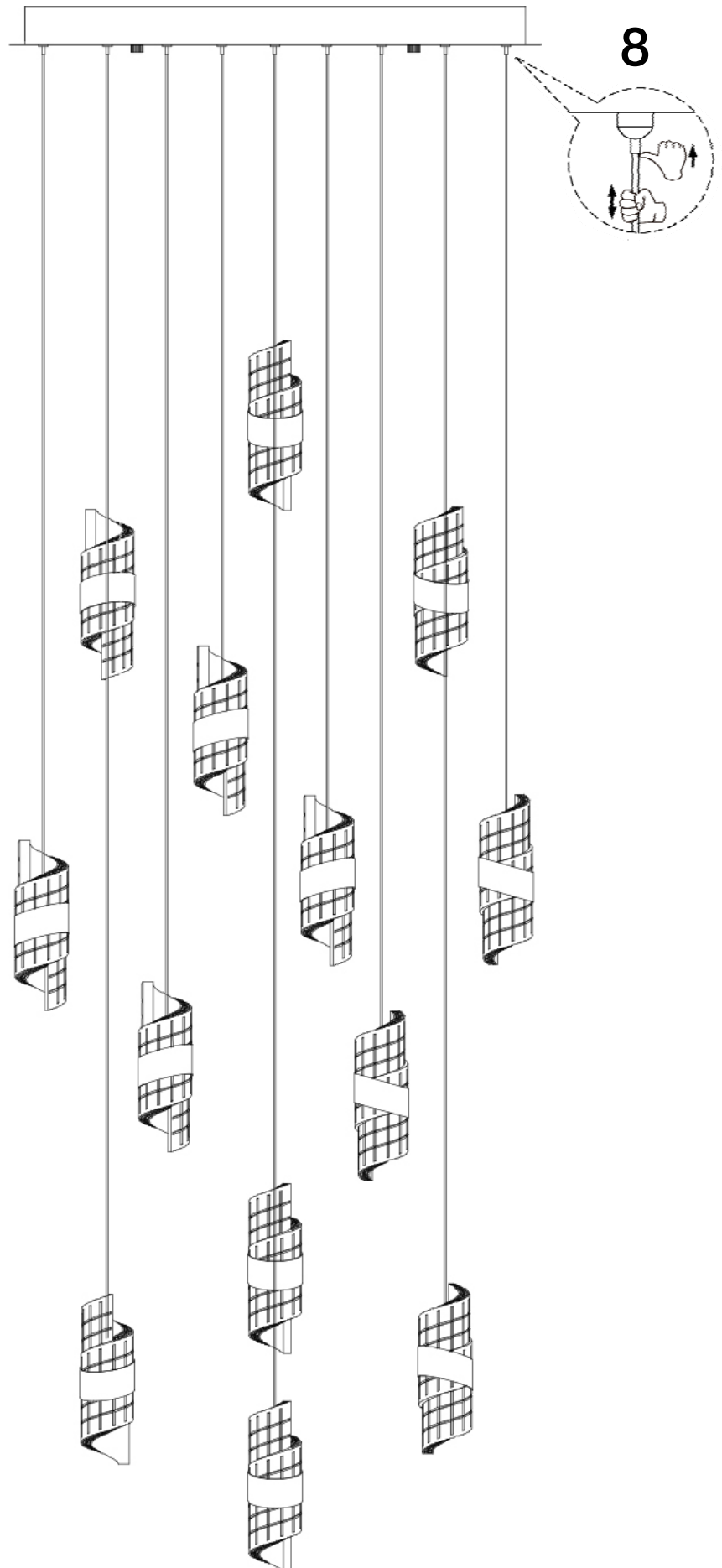
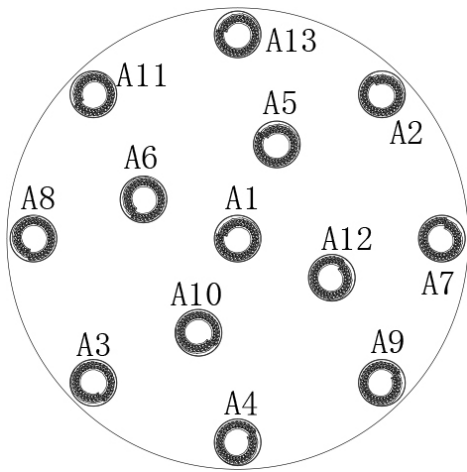
**ATENCIÓN**

Este producto incluye leds con dimado de 0-10V y **TRIAC**. Para utilizar con regulador de pared, usar sólo dimmers de estos dos tipos de regulación.

Este producto incluye kit de dimado (Ref. 600811): interruptor inalámbrico y receptor dimable.

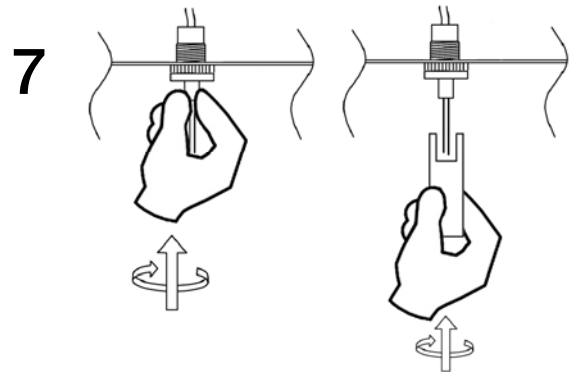
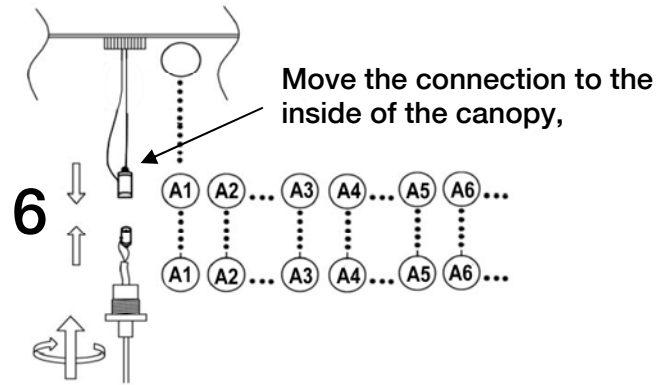
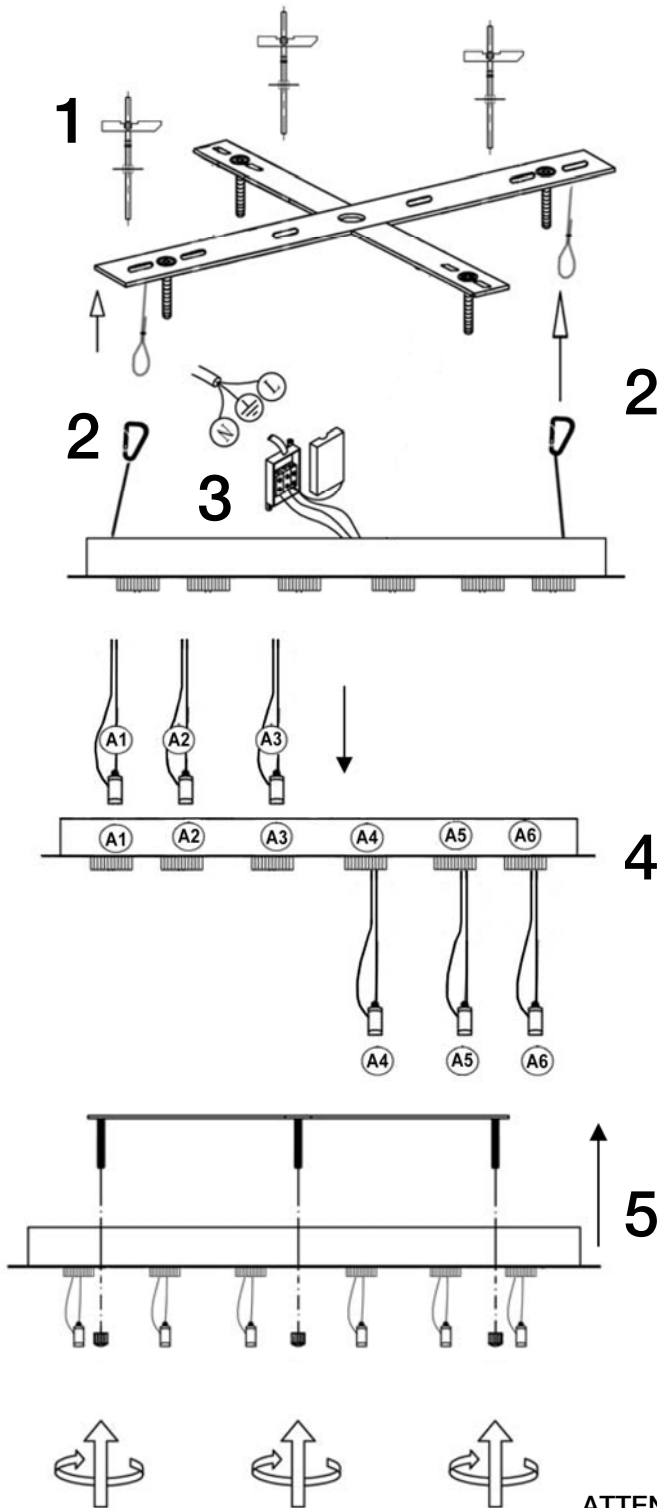
Para ver la ficha técnica de producto completa, puede usar el siguiente código QR:



**ATENCIÓN**

Para evitar rozaduras en las tulipas, no retirar el envoltorio hasta dejar la lámpara instalada en su posición definitiva.

**ATTENTION:** Schuller recommends to use included special screws when installing this lamp.



Finish threading pay attention to not scratch it

**IMPORTANT NOTE**  
 The assembly of this lamp must be done by two people



**WARNING**  
 Very heavy item.  
 Make sure it is properly fixed

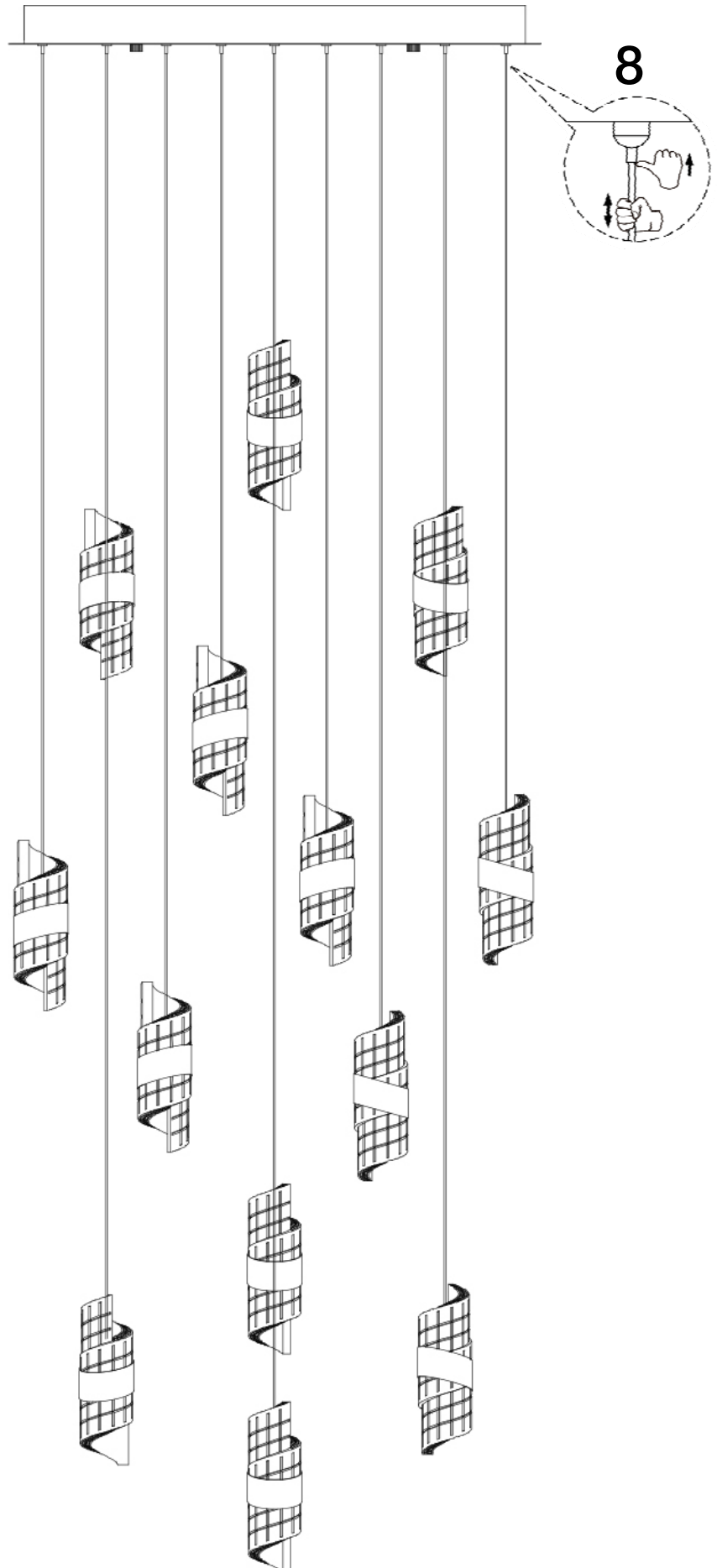
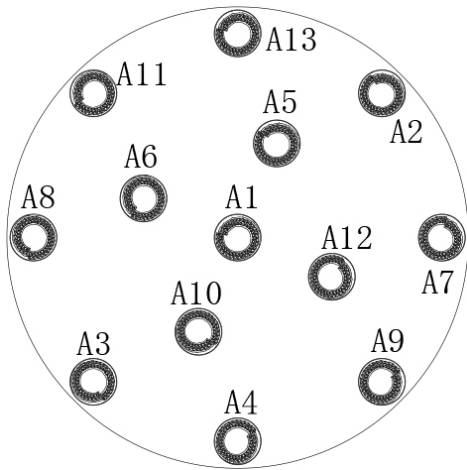
**ATTENTION**

This product includes LEDS with 0-10V and TRIAC diming. To use it with wall dimmer, use just this type of dimmers.

This product includes dimming kit (Ref. 600811): wireless switch and dimmable receiver.

You may use the following QR code to view the complete technical data sheet of the product:



**ATTENTION**

To avoid scratches on the shades, please do not remove the wrapper until the lamp is placed in its final position.