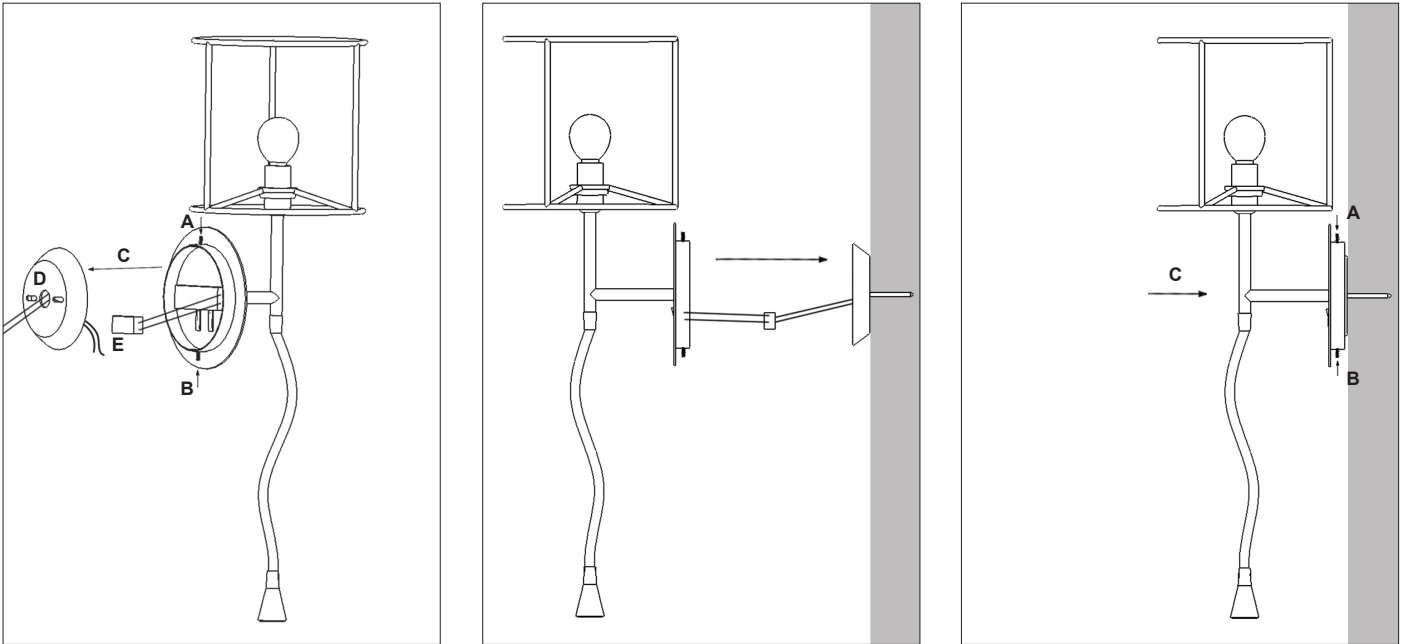


# HOTEL PYTHON Daifuku designs

Mounting information

Applique | Wall lamp



## INSTALACIÓN

1. Aflojar los espárragos (A) y (B).
2. Liberar la placa trasera (C).
3. a) Pasar los cables eléctricos a través del taladro (D).  
b) Conectarlos dentro de la caja de conexiones suministrada (E).
4. Atornillar la placa base a la pared con dos tornillos (A).
5. Colocar el cuerpo de la lámpara sobre la placa trasera (C).
6. Fijar el cuerpo de la lámpara a la placa trasera con espárragos (A) y (B).

## INSTALLATION

1. Loosen screws (A) and (B).
2. Open the back plate (C).
3. a) Feed the mains electrical wires through the aperture (D) in the back plate.  
b) Attach them to the connector box (E).
4. Screw the base plate to the wall using two screws (A).
5. Place the lamp housing onto the back plate (C).
6. Secure the lamp housing to the back plate with screws (A) and (B).