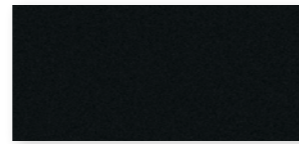


ofifran

CATÁLOGO TÉCNICO  
MYMESH  
6 / 2022



6



NEGRO



TELA STOCK NEGRA



- 1 Asiento regulable en altura y profundidad.
- 2 Asiento y respaldo con mecanismo de sincronizado autopasante.
- 3 Asiento de espuma inyectada.
- 4 Reposabrazos regulables 4D.
- 5 Ajuste lumbar regulable.
- 6 Polímero color Negro.
- 7 Base giratoria disponible en polímero negro.

myMesh responde a todo tipo de usuario de forma confortable y adaptándose con suavidad a las necesidades de movilidad y ayuda al usuario a mantener o variar una postura de forma natural.

myMesh ha superado las pruebas realizadas en nuestro laboratorio y los ensayos realizados en el Instituto Tecnológico del Mueble (AIDIMME) correspondientes a la norma:

- **UNE EN 1335-1:2021** Mobiliario de oficina. Sillas de oficina. Parte 1: Dimensiones. Determinación de las dimensiones.
- **UNE EN 1335-2:2019** Mobiliario de oficina. Sillas de oficina. Parte 2: Requisitos de seguridad. Incluyendo únicamente los ensayos de seguridad.
- **ISO 24496:2017** Mobiliario de oficina. Sillas de oficina. Métodos para la determinación de las dimensiones.
- **UNE-EN 1728:2013** Mobiliario. Asientos. Métodos de ensayo para la determinación de la resistencia y la durabilidad.
- **UNE-EN 1022:2019** Mobiliario. Asientos. Determinación de la estabilidad.
- **ISO 12947-1,2** Resistencia a la abrasión malla respaldo 45.000 ciclos
- **ISO 12947-1,2** Resistencia a la abrasión tela asiento 40.000 ciclos
- **ISO 13937-3** Resistencia al desgarro Urdimbre 2,1x102N Trama 2,2x102N
- **ISO 105-X12** Solidez al frote Seco-Mojado 4-5
- **ISO 105-B02** Solidez del color a la luz artificial >5
- **ISO 12945-2** Resistencia al pilling 4

#### ● ECOLOGÍA

Realizada con piezas de polipropileno libres de pvc, antibacterianas y de limpieza accesibles.



### 1 ASIENTO REGULABLE EN ALTURA Y PROFUNDIDAD

Regulación en altura del asiento por pistón oleo-neumático mediante maneta lateral derecho (M1).  
Asiento regulable en profundidad por pulsador lateral derecho (P1).  
Regulación Altura Asiento. +/- 90mm.  
Regulación Profundidad Asiento. +/- 55mm mediante pulsador lateral (en varias posiciones).



### 2 ASIENTO Y RESPALDO SINCRONIZADOS

Mecanismo sincronizado entre asiento y respaldo con regulación de tensión auto-pesante.  
Mecanismo inferior con base metálica en acero + funda exterior embellecedora en PVC negro. Permite al usuario sentarse de forma confortable y proporciona una adaptabilidad total, manteniendo una postura natural.  
Dispone de un sistema multi-parada en 4 posiciones mediante maneta lateral izquierda (M2) y sistema de recuperación anti-choque al desbloqueo.  
Rango inclinación min -6,2° / max -14°. Peso máximo soportado según certificado bífma de 130/150 kg.



### 3 CABEZAL DIRECCIONAL 1D

Cabezal direccional regulable 1D (altura), en malla negra de fibras 100% de poliéster recicladas y antibacterianas (a juego respaldo), sobre marco de polipropileno y de fácil limpieza.  
\*Disponible como opcional.

### 4 ASIENTO

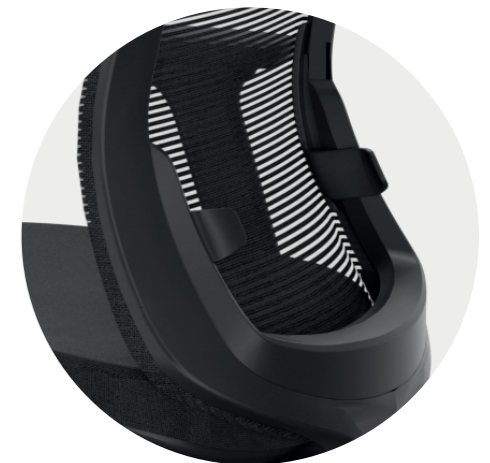
Asiento con espuma inyectada de espesor medio +/- 45mm, que favorece un reparto homogéneo del peso y evita esfuerzos en rodillas y pelvis. Espuma HR de densidad media 45 Kg/m³ y rigidez de 85 Kg, con buena recuperación y revestimiento exterior tapizado.

### 5 REPOSABRAZOS REGULABLES 4D

Brazos regulables en 4 dimensiones (ancho/alto/fondo/ángulo) con soporte inferior en poliuretano inyectado sujeto a la base inferior del asiento.  
Zona de apoyabrazos en contacto con usuario en poliuretano suave (dimensiones 210/225\*90mm).  
Anchura Regulable Reposabrazos. +/- 20mm  
Profundidad Regulable Reposabrazos. +/- 45mm  
Angulo Regulable Reposabrazos. +15°/0°/-15°  
Altura Regulable Reposabrazos. +/- 45mm

### 6 APOYO LUMBAR REGULABLE

Apoyo lumbar integrado sobre la estructura/marco del respaldo, sistema de tensado regulable en altura para total adaptabilidad de forma fácil, confortable y ergonómica.



**7** ESTRUCTURA**ESTRUCTURA DE POLÍMERO 9005 NEGRO**

Estructura y marco perimetral de respaldo en acabado negro (9005) realizado con piezas de polímero (PP) libres de pvc, antibacteriano y de fácil limpieza.

**8** BASES**BASE GIRATORIA RUEDAS N**

Base giratoria de polímero inyectado con diámetro 680 mm con 5 ruedas auto-pivotantes de doble rodadura (dura/blanda) y 55/65mm.

**BASE GIRATORIA RUEDAS A**

Base giratoria de aluminio inyectado pulido diámetro 680 mm con 5 ruedas de doble rodadura dura o blanda 60 mm.

**9** TAPIZADO**RESPALDO DE MALLA TEXTIL**

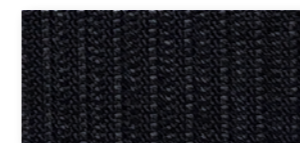
Respaldo en malla transpirable con acabado negro, 100% en fibras de poliéster recicladas, libres de pvc, antibacteriana y de fácil limpieza. Apoyo lumbar regulable integrado sobre marco perimetral de polipropileno negro.

**ASIENTO TAPIZADO**

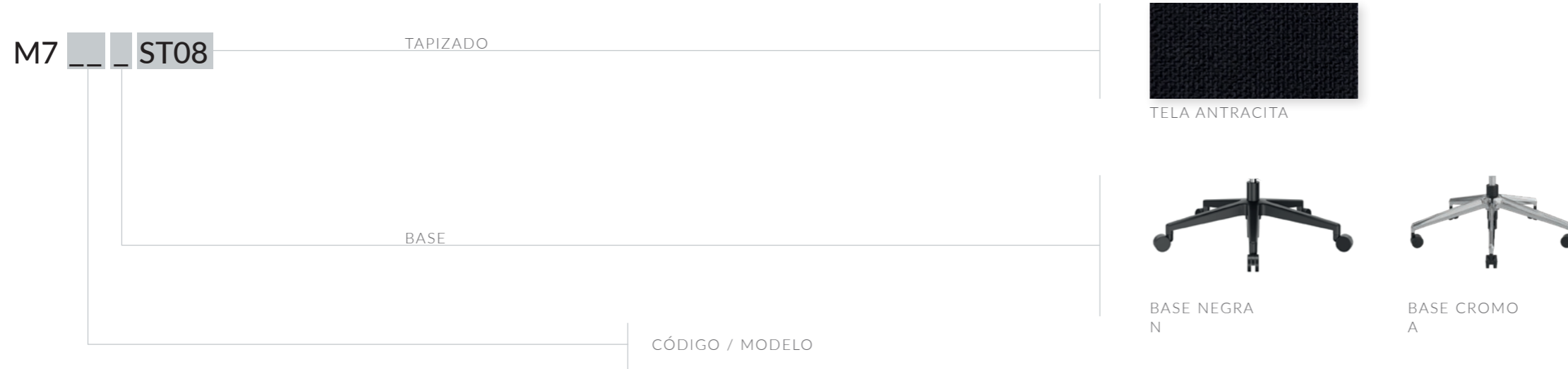
Asiento tapizado con tela negra (a juego de respaldo), en tejido de poliéster de buena recuperación y resistente al desgarro, abrasión y pilling.

**TELA STOCK NEGRA**

Composición: Superficie 100% fibras de poliéster recicladas mixtas. Base 100% poliéster.  
Resistencia al desgarro: Urdimbre 2,1 x 102N Trama 2,2 x 102N (ISO 13937-3)  
Resistencia a la abrasión: > 40.000 (ISO 12947-1,2)  
Resistencia al pilling: 4 (ISO 12945-2)  
Solidez del color al frote: Seco 4-5 | Mojado 4-5 (ISO 105-X12)

**MALLA NEGRA**

Composición: Superficie 100% fibras de poliéster recicladas mixtas. Base 100% poliéster.  
Resistencia a la abrasión: 45.000 (ISO 12947-1,2)  
Solidez del color al frote: Seco 4-5 | Mojado 4-5 (ISO 105-X12)  
Solidez del color a la luz artificial: >5 (ISO 105-BO2)



EJEMPLO



M7 29 N ST08



M7 29 A ST08



# ofifran

Within Ofifran Group, Operational Excellence means increasing our customer's satisfaction, our market position and financial results by ensuring continual quality and cost improvement in our processes, products and services. Deployment of Operational Excellence enables us to meet the commitments within our Quality Policy.

Dentro del Grupo Ofifran, la excelencia en nuestras operaciones significa aumentar la satisfacción de nuestros clientes, nuestra posición en el mercado así como los resultados económicos, mediante la garantía de una mejora continua en la calidad y coste de nuestros procesos, productos y servicios. El despliegue de esta excelencia operacional nos permite satisfacer los compromisos de nuestra Política de Calidad.

Dans le groupe Ofifran, l'excellence dans nos opérations signifie augmenter la satisfaction de nos clients, notre positionnement dans le marché et aussi les résultats économiques, par la garantie d'un amélioration continu de la qualité et des coûts de nos procédés, produits et services. L'ensemble de moyens de cette excellence opérationnelle nous permet de satisfaire les engagements de notre Politique de Qualité.

В своей деятельности группа Ofifran стремится соответствовать требованиям клиента, а также быть конкурентоспособной, гарантируя улучшение соотношения цена-качество самого производства и услуг. Таким образом, деятельность группы Ofifran позволяет выполнять обязательства по качеству нашей продукции.



UNE EN 14073-2:05  
UNE EN 14073-3:05  
UNE 14074:05



## Credits

Art direction / Arnau Reyna Studio  
Design and page layout / Arnau Reyna Studio  
Infography / 3drender  
Text / Ofifran  
Produced by / Ofifran

## Ofifran

Polígono Industrial Gutenberg  
La Pobla de Vallbona  
46185 Valencia (Spain)  
T. +34 961 662 215  
pedidos@ofifran.com  
comercial@ofifran.com