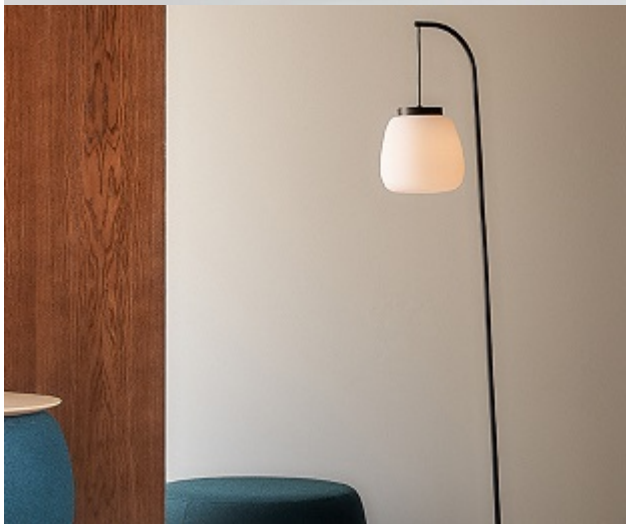


B.lux

MISKO F

By Stone Designs



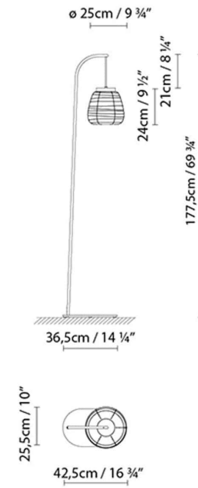
Descripción:

Luminaria de pie de inspiración japonesa, disponible en tres tamaños (F15, F25 y F35). Todas ellas se crean a partir de un disco que alberga una fuente de luz (E27). Este disco está disponible en acabado madera natural de nogal o pintado en negro mate, y da soporte al difusor de vidrio soplado texturado, que presenta un acabado blanco mate opal. Base y fuste metálicos, pintados en negro mate. Cable textil negro. Dimmer.

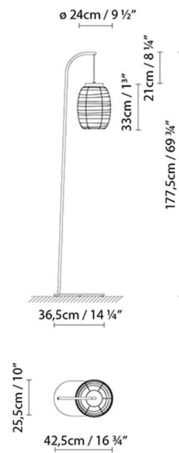
MISKO F15



MISKO F25



MISKO F35



● Black (matte) ☒ Walnut

CÓDIGO	LUMINARIA	FUENTE DE LUZ	DIM	BOMBILLA	kg
756203	MISKO F15 WALNUT				
756204	MISKO F25 WALNUT	LED 10W (E27) Fluo. max. 11W (E27)	DIM A++ A		LED A+ A
756208	MISKO F35 WALNUT				
756205	MISKO F15 BLACK				
756206	MISKO F25 BLACK	LED 10W (E27) Fluo. max. 11W (E27)	DIM A++ A		LED A+ A
756207	MISKO F35 BLACK				

IP20 CE DIM ENEC

MISKO F

MISKO T

MISKO S

MISKO C

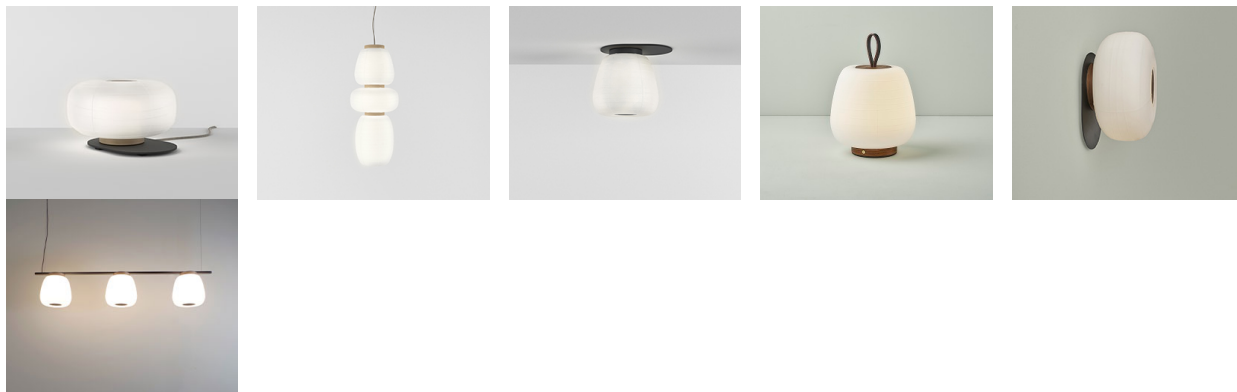
MISKO CAMP

MISKO W



MISKO SH

Colección:



Diseñador

Croquis

Instrucciones de montaje

grupoblux.com