

## Set

Nahtrang



### EN

With SET we wanted to create a landscape, an evocative feeling of calm and sinuosity. Its vertical elements gently frame the space, and the colour strokes convey the warmth of the wood. Small details add their own complement, giving the whole ensemble life and dynamism. A balanced piece where lightness and plasticity coexist to make it very versatile and attractive.

### SP

Con SET se quería conseguir crear un paisaje, una sensación evocadora de calma y sinuosidad. Sus elementos verticales, recortan un horizonte suave y nos aportan pinceladas de color que combinan con la calidez de la madera. Los pequeños complementos acaban de complementar este horizonte dándole vida y dinamismo al conjunto. Una pieza equilibrada, donde ligereza y plasticidad conviven para hacerla muy versátil y atractiva.

### FR

Avec SET, on voulait créer un paysage, une sensation évocatrice de calme et de sinuosité. Ses éléments verticaux, recoupent un doux horizon et nous donnent des coups de pinceau de couleur qui se combinent avec la chaleur du bois. Les petits compléments viennent à compléter cet horizon donnant vie et dynamisme à l'ensemble. Une pièce bien en équilibre, où la légèreté et la plasticité coexistent pour le rendre très polyvalent et attrayant.

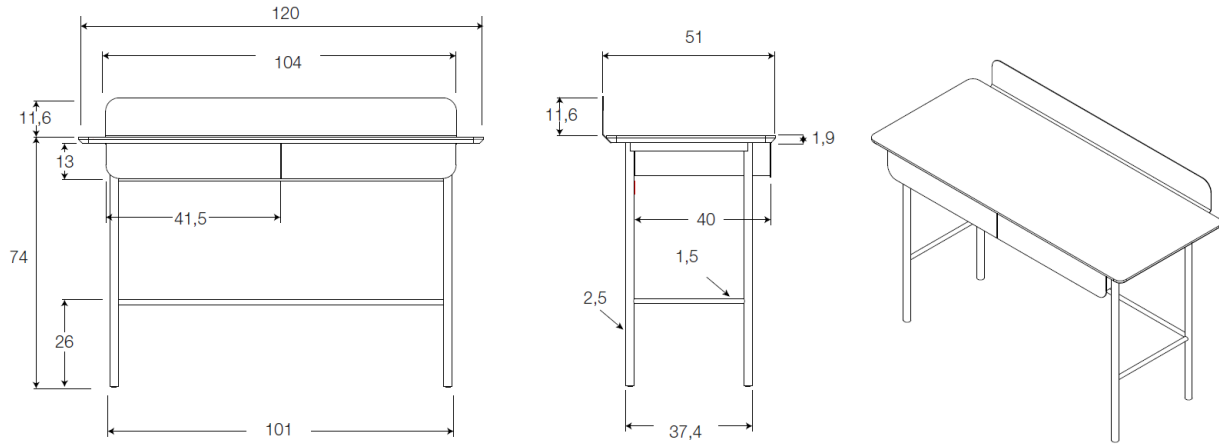
### DE

SET zielt auf den Gedanken, eine Landschaft zum Leben zu erwecken, ein Gefühl von Ruhe und Frische zu erzeugen. Die vertikalen Elemente unterbrechen den sanften Horizont und bieten Farbnuancen, die mit der Wärme des Holzes optimal kombinieren. Feinheiten ergänzen dieses Bild und geben dem Ganzen einen dynamischen, lebendigen Hauch. Eine ausgewogene Lösung, in der Leichtigkeit und Gestaltbarkeit eine attraktive und vielseitige Zusammensetzung formen.

### RU

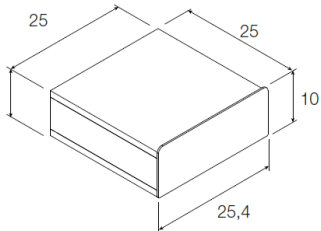
С SET мы хотели создать пейзаж, навевающий воспоминания, дарящий чувство спокойствия своими плавными изгибами. Его вертикальные элементы мягко обрамляют пространство, а мазки цвета передают тепло дерева. Небольшие детали вносят свое дополнение, придавая всему ансамблю жизнь и динамизм. Гармоничная мебель, в которой легкость и пластичность сосуществуют, чтобы сделать ее универсальной и очень привлекательной.

## DIMENSIONS:



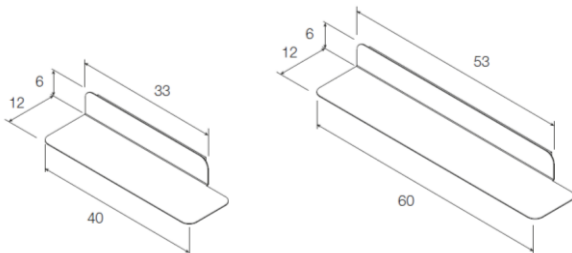
Cm	Inches	M3	kg
120 x 85,6 x 51	47 x 33 x 20	0,56	36

## Drawer:



Cm	Inches	M3	kg
26 x 10 x 25	10 x 4 x 9	0,007	3,1

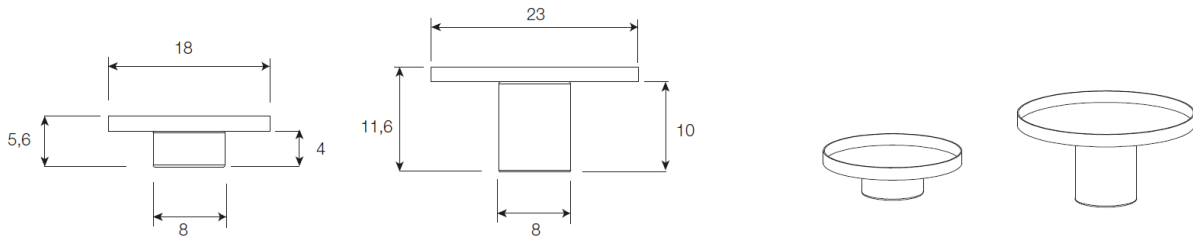
## Shelf:



# Mobenia®

Cm	Inches	M3	kg
40 x 6 x 12	15 x 2 x 4	0,003	1,5
60 x 6 x 12	23 x 2 x 4	0,005	2,2

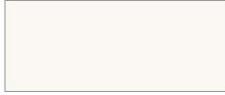
Tray:



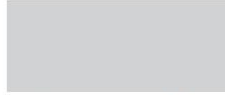
Cm	Inches	M3	kg
18 x 5,6 x 18	7 x 2 x 7	0,002	0,8
23 x 11,6 x 23	9 x 4,5 x 9	0,003	1,5

## FINISHES:

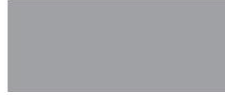
### Lacquers



White / Blanco / Blanc



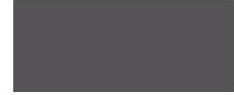
Pearl grey / Gris Perla / Gris Perle



Foggy



Rain



Slate / Pizarra / Ardoise



Stone / Piedra / Stone



Sahara



Mocca



Mink / Visón / Vison



Gold



Terracota / Terre Cuite



Brick



Merlot



Taupe



Black / Negro / Noir



Moss



Salvia



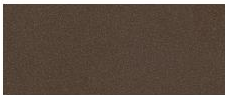
Whale blue / Azul Ballena / Bleu Baleine



Mustard / Mostaza / Moutarde



Navy



Coffee

### Natural Veneers



European oak / Roble europeo / Chêne Européen



Leopard oak / Roble Leopard / Chêne Leopard



American walnut / Nogal Americano / Noyer Américain



Smoky oak / Roble Fumé / Chêne Fumé

## DESIGNER:

Nahtrang



### EN

Daniel Vila and Ester Pujol, industrial designers of the Massana school. They founded the Nahtrang Study in 2004 by sharing different professional experiences and knowledge on an individual level.

Throughout these years they have worked for various sectors developing products at national and international levels, combining design and specific pedagogical collaborations in various universities.

Their products have appeared in several specialized publications such as Interior Design, Wallpaper, Metropolis, Surface, Experimenta, Diseño Interior, ON Diseño among others.

### SP

Daniel Vila y Ester Pujol, diseñadores industriales de la escuela Massana. Fundaron el estudio Nahtrang en 2004 compartiendo diferencias experiencias laborales y conocimiento a nivel individual.

A lo largo de estos años, han trabajado para sectores diversos desarrollando producto a nivel nacional e internacional, compaginando el diseño con colaboraciones docentes puntuales en varias universidades.

Sus productos han aparecido en diversas

### FR

Daniel Vila et Ester Pujol, designers industriels de l'école Massana. Ils ont fondé l'étude Nahtrang en 2004 en partageant les différentes expériences et connaissances professionnelles à un niveau individuel.

Tout au long de ces années, ils ont travaillé pour divers secteurs développant des produits aux niveaux national et international, combinant conception et collaborations pédagogiques spécifiques dans diverses universités.

Ses produits sont apparus dans plusieurs publications spécialisées telles que Interior Design, Wallpaper, Metropolis,

### DE

Daniel Vila und Ester Pujol sind Industriedesigner der Kunstschule Escola Massana. 2004 gründeten sie Nahtrang und vereinten somit fachliche Erfahrung und Know-How.

Während dieser Jahre belieferten sie unterschiedlichste Sektoren und entwickelten Produkte für den Binnen- und Außenmarkt. Parallel waren die Designer gelegentlich als Gastdozenten an diversen Universitäten aktiv.

Ihre Produkte sind in zahlreichen Fachpublikationen erschienen, wie Interior Design, Wallpaper, Metropolis, Surface, Experimenta, Diseño Interior, ON Diseño etc.

### RU

Daniel Vila и Ester Pujol, промышленные дизайнеры школы Massana. Они провели исследование Nahtrang в 2004 году, поделившись различным опытом и профессиональными знаниями на индивидуальном уровне.

На протяжении этих лет они работали в различных секторах, разрабатывающих продукты на национальном и международном уровнях, сочетая дизайн и конкретное педагогическое сотрудничество в различных университетах.

Их продукты появились в нескольких специализированных изданиях, таких как Interior Design, Wallpaper, Metropolis, Surface,

Some of their products have been recognized and awarded with prestigious awards such as Delta Awards, NYCxDesign or IF awards.

publicaciones especializadas como Interior Design, Wallpaper, Metropolis, Surface, Experimenta, Diseño Interior, DONDE Diseño entre otros. Algunos de sus productos han sido reconocidos y galardonados por prestigiosos premios como Los premios Delta, el NYCxDesign o IF awards.

Surface, Experimenta, Diseño Interior, ON Diseño entre autres. Certains de ses produits ont été reconnus et récompensés par des prix prestigieux tels que Delta awards, NYCxDesign ou IF awards.

Des Weiteren erhielten einige Werke namhafte Auszeichnungen wie den Premio Delta, NYCx Design oder IF Design Award.

Experimenta, Diseño Interior, ON Diseño среди прочих. Некоторые из его продуктов были признаны и удостоены престижных наград, таких как Delta Awards, NYCxDesign или IF awards.