

ATENCIÓN
 Artículo muy pesado (15,8 Kg).
 Realizar un anclaje seguro.

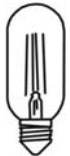
ATENCIÓN: Schuller recomienda que utilice los balancines suministrados en la instalación de este colgante.



El montaje y la manipulación de este artículo debe hacerse entre dos personas.

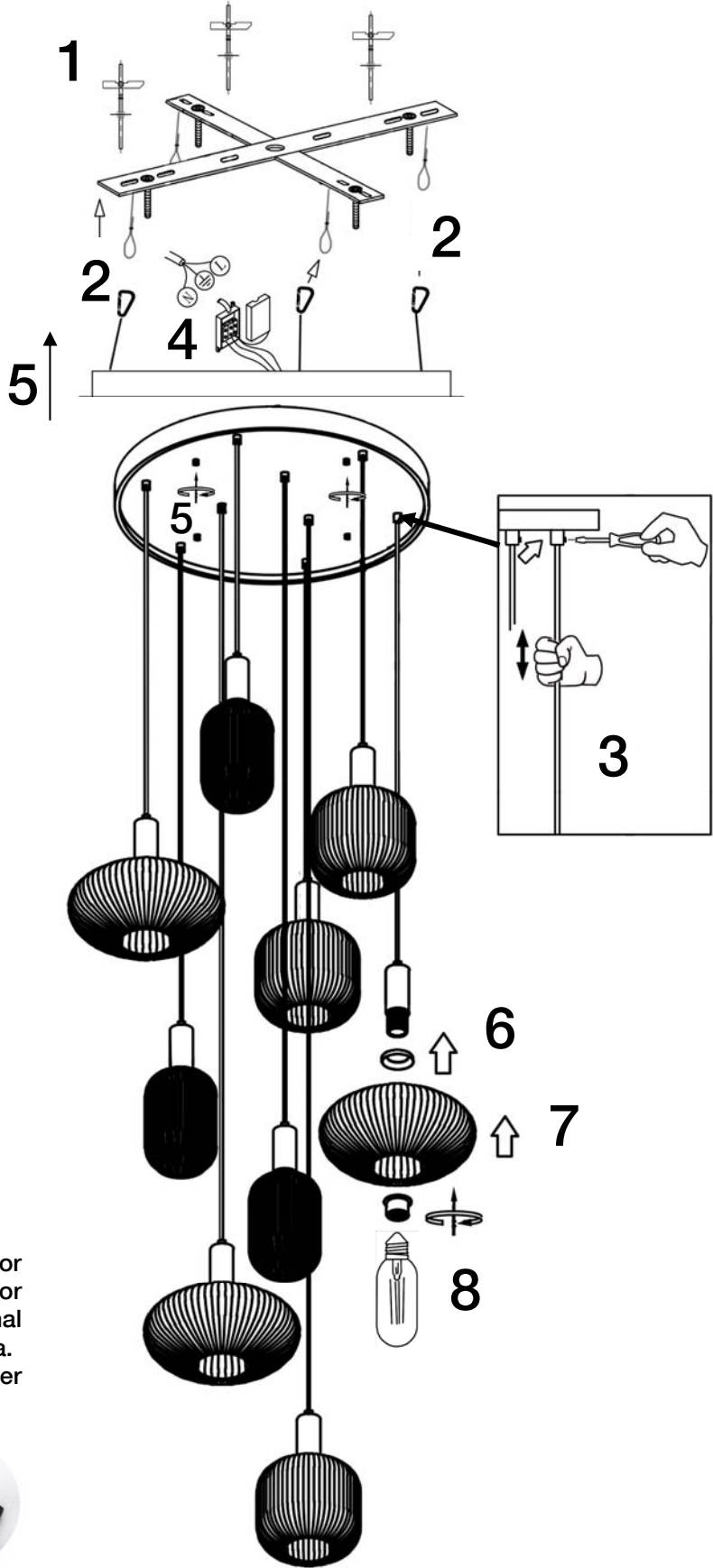
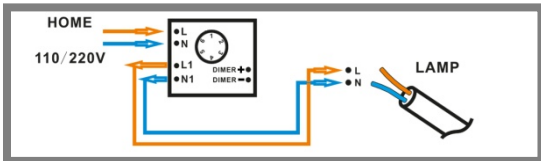
Ajustar la longitud de los cables sin la tulipa antes de instalar. (Paso 3)

LA FABRICACIÓN ARTESANAL DE ESTA TULIPA DE CRISTAL PERMITE LIGERAS IMPERFECCIONES ACEPTADAS POR NUESTRO CONTROL DE CALIDAD.



Dos bombillas adicionales de repuesto. Schuller garantiza su disponibilidad hasta 5 años desde la fecha de compra, podrá solicitarla con nuestra ref. 5035

Este producto incluye bombillas led dimables, un receptor y un mando a distancia por radiofrecuencia. El receptor instalado en el producto tiene seleccionado el canal número 1. Use este mismo canal en el mando a distancia. Para utilizar con regulador de pared, éste debe ser adecuado para led.



Para ver la ficha técnica de producto completa, puede usar el siguiente código QR:



ASSEMBLING INSTRUCTIONS

ITEM 225090D

DIMMABLE ITEM

WARNING
 Very heavy item (15,8 kgs).
 Make sure it is properly fixed

ATTENTION: Schuller recommends to use included special screws when installing this lamp.



The assembly of this lamp must be done by two people

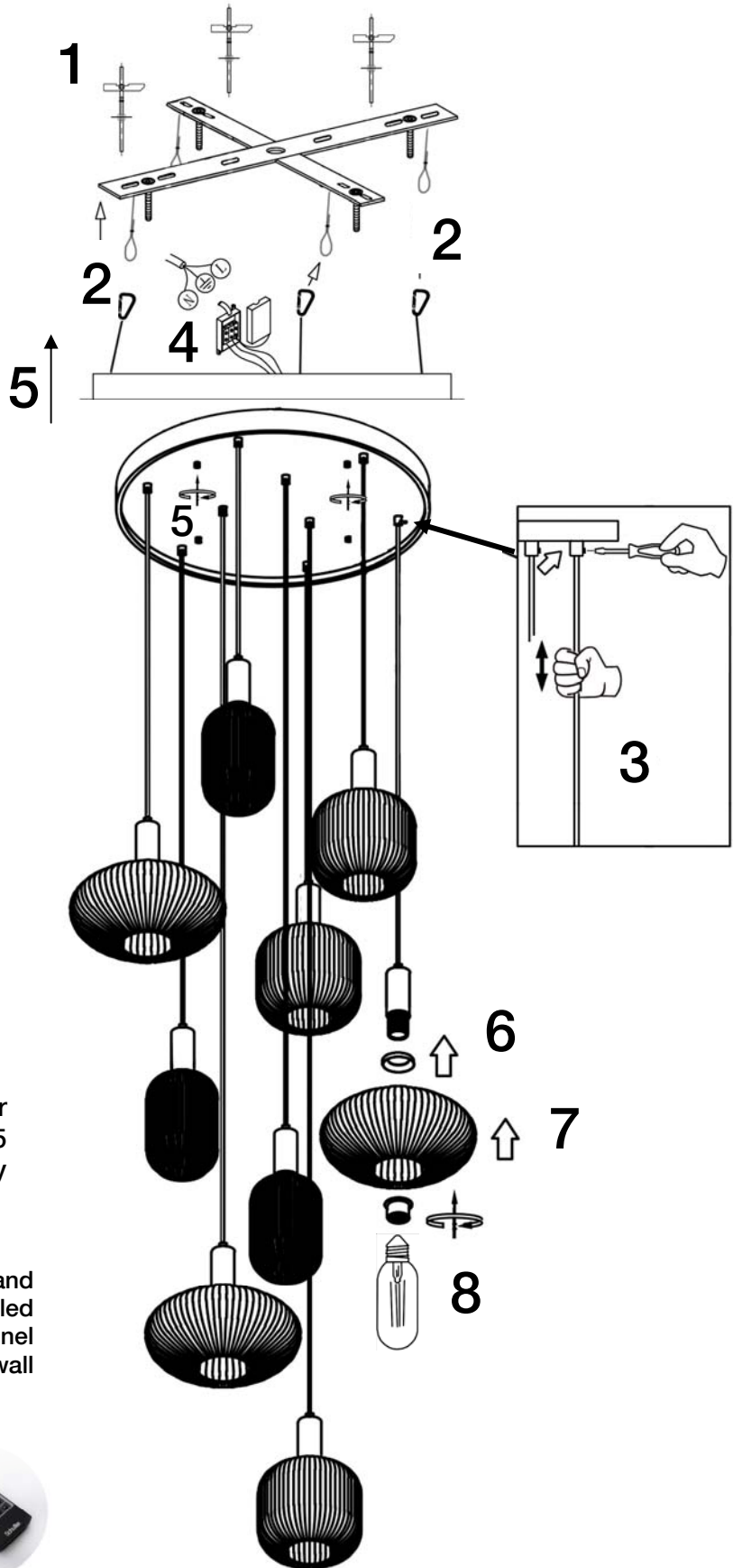
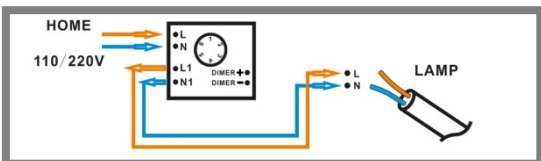
Adjust the length of the cables without glass shade before installing. (Step 3)

CRAFTMAN PRODUCTION FOR THIS GLASS SHADE ALLOW SMALL IMPERFECTIONS CHECKED BY OUR QUALITY CONTROL



Two additional spare light bulbs. Schuller guarantees its availability for at least 5 years since date of purchase, you may order it using our reference code 5035

This product includes dimmable led, a receiver and radio frequency remote control. The receiver installed in the product has channel 1 selected. Use this channel also on the remote control. If to be used with wall control, this wall control must be suitable for led.



You may use the following QR code to view the complete technical data sheet of the product:

